

Platte komvormige vacuümdoppen

Diameter 30 mm, met of zonder steun, rubber

MATERIAAL

Vacuümdop in oliebestendig rubber (NBR), natuurrubber (NR) of siliconen (VMQ).
Steun van vernikkeld messing.

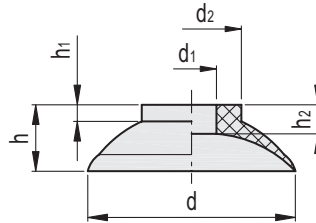
STANDAARDUITVOERINGEN

- **VVI-30-A**: oliebestendig rubber, zonder steun.
- **VVI-30-N**: natuurrubber, zonder steun.
- **VVI-30-S**: siliconenrubber, zonder steun.
- **VVI-30-T-A**: oliebestendig rubber, met steun.
- **VVI-30-T-N**: natuurrubber, met steun.
- **VVI-30-T-S**: siliconenrubber, met steun.

EIGENSCHAPPEN EN TOEPASSING

Ze worden specifiek gebruikt voor de hantering van keramische of betonnen tegels met glad of gevormd oppervlak en, in het algemeen, voor de hantering van producten met sterk verschillende technische kenmerken op het gebied van grootte, materialen, vorm en grijpvlakken (plat, licht convex of concaaf).

Zie Technische gegevens voor vacuümdoppen (op pagina -).



VVI-30-A

Code	Beschrijving	d	d1	d2	h	h1	h2	F* [Kg]	Volume # [cm3]	⚖️
VV.53007	VVI-30-A	30	6	12	8	1	3.5	1.7	1.8	2

VVI-30-N

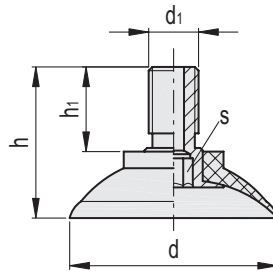
Code	Beschrijving	d	d1	d2	h	h1	h2	F* [Kg]	Volume # [cm3]	⚖️
VV.53008	VVI-30-N	30	6	12	8	1	3.5	1.7	1.8	2

VVI-30-S

Code	Beschrijving	d	d1	d2	h	h1	h2	F* [Kg]	Volume # [cm3]	⚖️
VV.53009	VVI-30-S	30	6	12	8	1	3.5	1.7	1.8	2

* De kracht van de vacuümdoppen aangegeven in de tabel vertegenwoordigt 1/3 van de waarde van de theoretische kracht berekend bij een vacuümniveau van -75 kPa en een veiligheidscoëfficiënt van 3.

Geeft het interne geometrische volume van de vacuümdop aan en vertegenwoordigt het volume dat aan het gehele distributiecircuit moet worden toegevoegd voor de berekening van de evacuatielijd, vooral als er meerdere vacuümdoppen worden gebruikt.



VVI-30-T-A

Code	Beschrijving	d	d1	h	h1	s	F* [Kg]	Volume # [cm3]	⚖
VV.53010	VVI-30-M6-T-A	30	M6	18	10	3	1.7	1.8	5
VV.54004	VVI-30-G1/8-T-A	30	G1/8	18	10	4	1.7	1.8	8

VVI-30-T-N

Code	Beschrijving	d	d1	h	h1	s	F* [Kg]	Volume # [cm3]	⚖
VV.53011	VVI-30-M6-T-N	30	M6	18	10	3	1.7	1.8	5
VV.54005	VVI-30-G1/8-T-N	30	G1/8	18	10	4	1.7	1.8	8

VVI-30-T-S

Code	Beschrijving	d	d1	h	h1	s	F* [Kg]	Volume # [cm3]	⚖
VV.53012	VVI-30-M6-T-S	30	M6	18	10	3	1.7	1.8	5
VV.54006	VVI-30-G1/8-T-S	30	G1/8	18	10	4	1.7	1.8	8

* De kracht van de vacuümdoppen aangegeven in de tabel vertegenwoordigt 1/3 van de waarde van de theoretische kracht berekend bij een vacuümniveau van -75 kPa en een veiligheidscoëfficiënt van 3.

Geeft het interne geometrische volume van de vacuümdop aan en vertegenwoordigt het volume dat aan het gehele distributiecircuit moet worden toegevoegd voor de berekening van de evacuatietijd, vooral als er meerdere vacuümdoppen worden gebruikt.

