

## Komvormige vacuümdoppen

Diameter 20 mm, met of zonder steun, rubber

### MATERIAAL

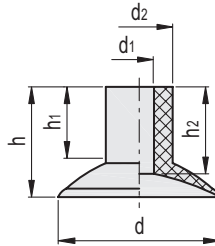
Vacuümdop in oliebestendig rubber (NBR), natuurrubber (NR) of siliconen (VMQ).  
Steun van vernikkeld messing.

### STANDAARDUITVOERINGEN

- **VVH-20-A:** oliebestendig rubber, zonder steun.
- **VVH-20-N:** natuurrubber, zonder steun.
- **VVH-20-S:** siliconenrubber, zonder steun.
- **VVH-20-T-A:** oliebestendig rubber, met steun.
- **VVH-20-T-N:** natuurrubber, met steun.
- **VVH-20-T-S:** siliconenrubber, met steun.

### EIGENSCHAPPEN EN TOEPASSING

Ze kunnen worden gebruikt in diverse sectoren waaronder elektronica voor het vastgrijpen van elektrische componenten, verpakking van voedsel, en voor de hantering van producten met sterk verschillende technische kenmerken op het gebied van grootte, materialen (metaal of kunststof), vorm en grijpvlakken (plat, licht convex of concaaf).  
Zie Technische gegevens voor vacuümdoppen (op pagina -).



### VVH-20-A

Code	Beschrijving	d	d1	d2	h	h1	h2	F* [Kg]	Volume # [mm3]	⚖️
VV.52056	VVH-20-A	20	4	8	12	8	9.5	0.8	535	1

### VVH-20-N

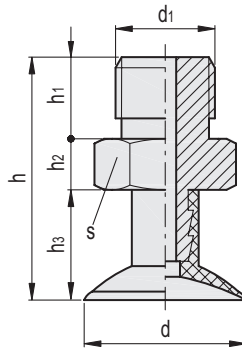
Code	Beschrijving	d	d1	d2	h	h1	h2	F* [Kg]	Volume # [mm3]	⚖️
VV.52057	VVH-20-N	20	4	8	12	8	9.5	0.8	535	1

### VVH-20-S

Code	Beschrijving	d	d1	d2	h	h1	h2	F* [Kg]	Volume # [mm3]	⚖️
VV.52058	VVH-20-S	20	4	8	12	8	9.5	0.8	535	1

\* De kracht van de vacuümdoppen aangegeven in de tabel vertegenwoordigt 1/3 van de waarde van de theoretische kracht berekend bij een vacuümniveau van -75 kPa en een veiligheidscoëfficiënt van 3.

# Geeft het interne geometrische volume van de vacuümdop aan en vertegenwoordigt het volume dat aan het gehele distributiecircuit moet worden toegevoegd voor de berekening van de evacuatielijd, vooral als er meerdere vacuümdoppen worden gebruikt.



VVH-20-T-A

Code	Beschrijving	d	d1	h	h1	h2	h3	s	F* [Kg]	Volume # [mm3]	⚖️
VV.52059	VVH-20-G1/8-T-A	20	G1/8	25	8	5	12	12	0.8	535	10

VVH-20-T-N

Code	Beschrijving	d	d1	h	h1	h2	h3	s	F* [Kg]	Volume # [mm3]	⚖️
VV.52060	VVH-20-G1/8-T-N	20	G1/8	25	8	5	12	12	0.8	535	10

VVH-20-T-S

Code	Beschrijving	d	d1	h	h1	h2	h3	s	F* [Kg]	Volume # [mm3]	⚖️
VV.52061	VVH-20-G1/8-T-S	20	G1/8	25	8	5	12	12	0.8	535	10

\* De kracht van de vacuümdoppen aangegeven in de tabel vertegenwoordigt 1/3 van de waarde van de theoretische kracht berekend bij een vacuümniveau van -75 kPa en een veiligheidscoëfficiënt van 3.

# Geeft het interne geometrische volume van de vacuümdop aan en vertegenwoordigt het volume dat aan het gehele distributiecircuit moet worden toegevoegd voor de berekening van de evacuatietijd, vooral als er meerdere vacuümdoppen worden gebruikt.