

## Mini- vacuümdopveerophangingen - Vast

**Schroefdraadaansluiting vrouwelijk, staal, aluminium en messing**

### MATERIAAL

Schroefdraadhuls en zeskantmoer van vernikkeld messing.  
Snelkoppeling in blauw geanodiseerd aluminium.

### STANDAARDUITVOERINGEN

- **VPF-F**: met rechte snelkoppeling.
- **VPF-F-L**: met L-vormige snelkoppeling.

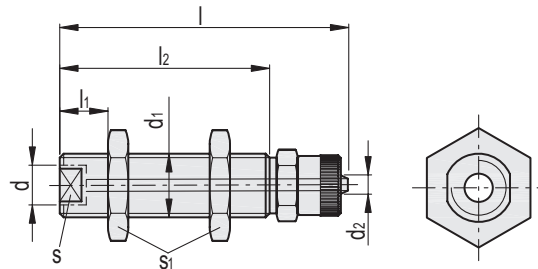
### EIGENSCHAPPEN

De VPF vacuümdop-ophangingen zijn draadbussen, met zeshoekige spanringmoeren voor hoogteverstelling en voor montage op de automatisering.

De schroefdraadhuls wordt gebruikt voor het bevestigen van de vacuümdop met steun; aan de andere kant bevindt zich de snelkoppeling voor het aansluiten van de zuigslang.

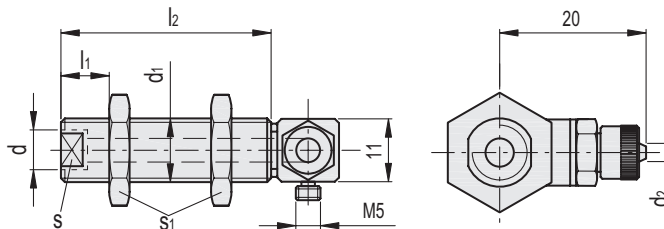
Compatibel met 4x6 diameter plastic buis.

Zie Technische gegevens voor vacuümdoppen (op pagina -).



### VPF-F

Code	Beschrijving	d	d1	d2*	l	l1	l2	s	s1	Δ
VV.44001	VPF-70-01-M5-F	M5	G1/8	4	46	6	30	8	12	19
VV.44003	VPF-70-05-M5-F	M5	M12x1.25	4	46	6	30	10	19	45



### VPF-F-L

Code	Beschrijving	d	d1	d2*	l1	l2	s	s1	Δ
VV.44002	VPF-70-01-M5-F-L	M5	G1/8	4	6	30	8	12	24
VV.44004	VPF-70-05-M5-F-L	M5	M12x1.25	4	6	30	10	19	50

\* Compatibel met persluchtbuizen met de diameter in de tabel.