

Dichte handwielen

Technopolymeer

MATERIAAL

Glasvezelversterkte technopolymeer op basis van polyamide (PA), zwarte kleur, matte afwerking.

NAAFDOP

Acetaalharst gebaseerde (POM) technopolymeer, zwarte kleur, matte afwerking, push-fit assembly.

RING

Mat geanodiseerd aluminium.
(origineel ELESAsign - Reg. U.S. Pat. & TM Off.)

STANDAARDUITVOERINGEN

Zwarte-oxide stalen naaf, H7 geboord gat.
H9 uitgeboord gat voor uitvoeringen met spiebaan.

- **VDT**: zonder handgreep.
- **VDT+I**: met draaiende handgreep I.621+x (zie pagina) van technopolymeer.
- **VDT+IR**: met inklapbare handgreep IR.620 (zie pagina) van technopolymeer.
- **K**: index voor uitvoeringen met gat en spiebaan in overeenstemming met DIN 6885/1 (zie pagina A-16), tolerantie P9 d.w.z.:
170307-K VDT.100 A-10-K

ACCESSOIRES OP AANVRAAG

Axiale borgring type GN 184 (zie pagina).

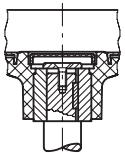
ERGONOMIE

De rand met interne uitsparingen aan de achterkant maakt de grip en het draaien van het handwiel eenvoudiger.

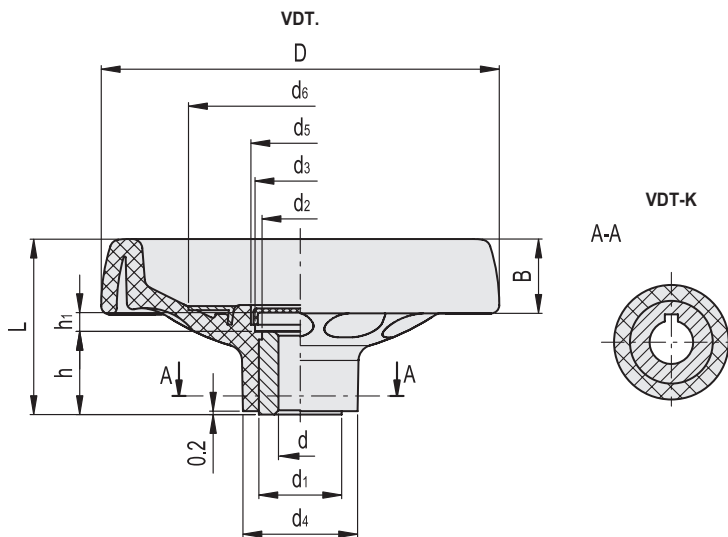


design award
win 2003

ELESA Original design 2003



Montagevoorbeeld met spiebaan en axiale stelschroef

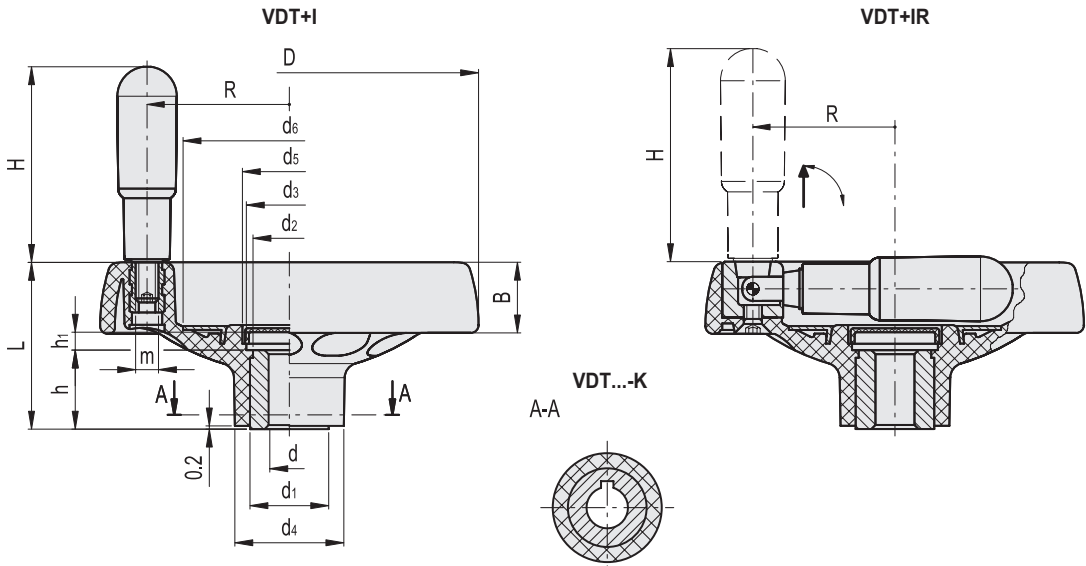


VDT.

Code	Beschrijving	D	dh7	L	B	d1	d2	d3	d4	d5	d6	h	h1	C# [Nm]	L# [J]	
170307	VDT.100 A-10	100	10	49	22	22	20	26	32	28	54	22	5.5	180	21	155
170505	VDT.125 A-12	125	12	57	24	26	24	28	36	31	70	27	7	200	23	285
170707	VDT.160 A-14	160	14	64	27	35	33	38	46	40	90	28	11	400	25	505
170907	VDT.200 A-20	200	20	68	30	40	38	50	51	52	110	31	9	600	35	730

* Voeg de index -K toe aan de code en beschrijving om de uitvoering met gat en spiebaan te bestellen (d.w.z. 79111-R-K VRTP.80-P+I-SST-8-K).

Voor maximum draaimoment (C) en schokvastheid (L) zie Technische gegevens op pagina A3.



VDT+I

Code	Beschrijving	D	dh7	L	B	d1	d2	d3	d4	d5	d6	h	h1	H	m	R	C# [Nm]	L# [J]	⚖️
170317	VDT.100+I A-10	100	10	49	22	22	20	26	32	28	54	22	5.5	60	M6	37	180	21	185
170515	VDT.125+I A-12	125	12	57	24	26	24	28	36	31	70	27	7	65	M8	47	200	23	355
170717	VDT.160+I A-14	160	14	64	27	35	33	38	46	40	90	28	11	80	M8	62	400	25	585
170917	VDT.200+I A-20	200	20	68	30	40	38	50	51	52	110	31	9	90	M10	78	600	35	820

VDT+IR

Code	Beschrijving	D	dh7	L	B	d1	d2	d3	d4	d5	d6	h	h1	H	R	C# [Nm]	L# [J]	⚖️
170327	VDT.100+IR A-10	100	10	49	22	22	20	26	32	28	54	22	5.5	60	37	180	21	195
170525	VDT.125+IR A-12	125	12	57	24	26	24	28	36	31	70	27	7	65	47	200	23	365
170725	VDT.160+IR A-12	160	12	64	27	35	33	38	46	40	90	28	11	80	62	400	25	605
170727	VDT.160+IR A-14	160	14	64	27	35	33	38	46	40	90	28	11	80	62	400	25	600
170927	VDT.200+IR A-20	200	20	68	30	40	38	50	51	52	110	31	9	90	78	600	35	875

* Voeg de index -K toe aan de code en beschrijving om de uitvoering met gat en spiebaan te bestellen (d.w.z. 79111-R-KVRTP.80-P+I-SST-8-K).

Voor maximum draaimoment (C) en schokvastheid (L) zie Technische gegevens op pagina A3.

