

## Sterngriffe

### Kunststoff Thermoplast, Vierkant oder Gewindebohrung

#### MATERIAL

Glasfaserverstärkter Kunststoff Thermoplast (Polyamid PA), schwarz, matt

#### STANDARDAUSFÜHRUNGEN

- **VCRT-N:** Vierkantbuchse Messing
- **VCRT-FP:** Buchse Messing, Gewinde-Durchloch

#### SONDERAUSFÜHRUNGEN AUF ANFRAGE

Vierkant Durchloch ohne Messing Verstärkung.

#### ZUBEHÖR AUF ANFRAGE

- CA.VCT: Abdeckkappe aus Polypropylen (PP)-Thermoplast, in Elecolors-Farben, matt. Bei entsprechender Stückzahl auch in anderen Farben, mit kundenspezifischen Symbolen oder Kennzeichnungen lieferbar.



<b>C9</b>	<b>C2</b>	<b>C3</b>	<b>C4</b>	<b>C5</b>	<b>C6</b>	<b>C17</b>
RAL9005	RAL2004	RAL7035	RAL1021	RAL5024	RAL3000	RAL6017

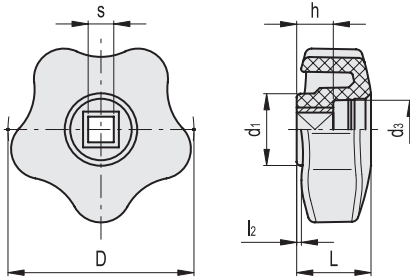
#### CA.VCT

	C9	C2	C3	C4	C5	C6	C17	
Deckel für	Code							Artikelnummer
VCRT.32	6900	6903	6904	6905	6906	6901	6907	CA.VCT.32.*
VCRT.40	6910	6913	6914	6915	6916	6911	6917	CA.VCT.40.*
VCRT.50	6920	6923	6924	6925	6926	6921	6927	CA.VCT.50.*
VCRT.63-74-95	6930	6933	6934	6935	6936	6931	6937	CA.VCT.63-74-95.*

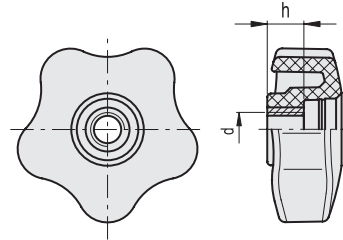
\* Ergänzen mit Farbcode (C9,.....C17).

ELESA Original design

#### VCRT-N



#### VCRT-FP



#### VCRT-N

Code	Artikelnummer	D	sH9	L	d1	d3	l2	h+0.5	⚖
168975	VCRT.25 N-4x4	25	4	12	13	8.5	1	7	6
168986	VCRT.32 N-5x5	32	5	14	15	11	1	6.5	8
168987	VCRT.32 N-6x6	32	6	14	15	11	1	6.5	7
169001	VCRT.40 N-6x6	40	6	17	17	12.5	1	9.5	10
169101	VCRT.50 N-6x6	50	6	20	19	15.5	1.2	9.5	23
169111	VCRT.50 N-7x7	50	7	20	19	15.5	1.2	9.5	22
169201	VCRT.63 N-6x6	63	6	21.5	24	19.5	1.3	9.5	36
169211	VCRT.63 N-7x7	63	7	21.5	24	19.5	1.3	9.5	35
169221	VCRT.63 N-8x8	63	8	21.5	24	19.5	1.3	9.5	34
169311	VCRT.74 N-7x7	74	7	24.5	26.5	19.5	2	13.5	51
169321	VCRT.74 N-8x8	74	8	24.5	26.5	19.5	2	13.5	50
169331	VCRT.74 N-9x9	74	9	24.5	26.5	19.5	2	13.5	49
169341	VCRT.74 N-10x10	74	10	24.5	26.5	19.5	2	13.5	48
169421	VCRT.95 N-8x8	95	8	29.5	32	18	4.5	13.5	64
169441	VCRT.95 N-10x10	95	10	29.5	32	18	4.5	13.5	63

#### VCRT-FP

Code	Artikelnummer	D	d6H	L	d1	d3	l2	h	⚖
168972	VCRT.25 FP-M5	25	M5	12	13	8.5	1	8	6
168982	VCRT.32 FP-M5	32	M5	14	15	11	1	8	8
168983	VCRT.32 FP-M6	32	M6	14	15	11	1	8	8
168984	VCRT.32 FP-M8	32	M8	14	15	11	1	8	7
168997	VCRT.40 FP-M6	40	M6	17	17	12.5	1	10	12
168998	VCRT.40 FP-M8	40	M8	17	17	12.5	1	10	10
168999	VCRT.40 FP-M10	40	M10	17	17	12.5	1	10	9
169098	VCRT.50 FP-M8	50	M8	20	19	15.5	1.2	10	23
169099	VCRT.50 FP-M10	50	M10	20	19	15.5	1.2	10	21
169197	VCRT.63 FP-M10	63	M10	21.5	24	19.5	1.3	15	35
169198	VCRT.63 FP-M12	63	M12	21.5	24	19.5	1.3	15	34
169307	VCRT.74 FP-M10	74	M10	24.5	26.5	19.5	2	15	48
169308	VCRT.74 FP-M12	74	M12	24.5	26.5	19.5	2	15	47
169418	VCRT.95 FP-M16	95	M16	29.5	32	18	4.5	15	60