

## Oliepluggen

met binnenzeskant, technopolymeer

### MATERIAAL

Glasvezelversterkte technopolymeer op basis van polyamide (PA), zwarte kleur, matte afwerking.

### PAKKINGRING

Platte sluitring van NBR synthetisch rubber, of in FKM (zoals VITON®)\*.

### STANDAARDUITVOERINGEN

- TCE.: met NBR pakkingring.
- TCE-FKM: met FKM pakkingring.

Geschikt voor gebruik met brandstoffen (zoals diesel en benzine met hoog octaangehalte), alcoholen en zwakke organische zuren.

### MAXIMALE CONTINUE WERKTEMPERATUUR

100°C.

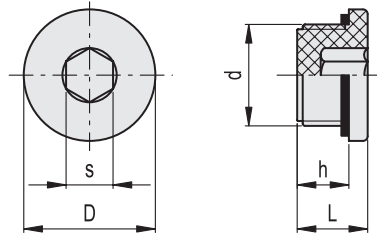
### TECHNISCHE GEGEVENS

Het in de tabel aangegeven aanhaalmoment garandeert een optimale dichtheid en houdt de pakkingring in de juiste positie.

\* Geregistreerd handelsmerk van DuPont Dow Elastomers.



ELESA Original design



### TCE.

Code	Beschrijving	s	D	d	h	L	Aanhaalmoment [Nm]	⚖️
161032	TCE.1/8	5	14	G 1/8	9	12	1	3
161033	TCE.1/4	6	18	G 1/4	9	12	3	4
161034	TCE.3/8	8	22	G 3/8	9	13	3÷5	5
161035	TCE.1/2	10	28	G 1/2	11	15	3÷4	8
161036	TCE.3/4	12	32	G 3/4	12	16,5	3÷5	14
161037	TCE.1	17	40	G 1	13	17,5	10÷15	18,5
161038	TCE.1¼	22	50	G 1¼	13	19	10÷15	29,5
161039	TCE.1½	24	55	G 1½	13	18,5	15÷18	36,5
161052	TCE.10x1,5	5	14	M10x1,5	9	12	1	1,5
161053	TCE.12x1,5	6	20	M12x1,5	9	12	3	2,5
161054	TCE.14x1,5	6	20	M14x1,5	9	12	3	3
161055	TCE.16x1,5	8	22	M16x1,5	9	13	3÷5	4
161056	TCE.18x1,5	10	28	M18x1,5	11	15	3÷4	6
161057	TCE.20x1,5	10	28	M20x1,5	11	15	3÷4	7
161058	TCE.22x1,5	12	32	M22x1,5	12	16,5	3÷5	9,5

### TCE-FKM

Code	Beschrijving	s	D	d	h	L	Aanhaalmoment [Nm]	⚖️
161023	TCE.1/4-FKM	6	18	G 1/4	9	12	3	4
161024	TCE.3/8-FKM	8	22	G 3/8	9	13	3÷5	5
161025	TCE.1/2-FKM	10	28	G 1/2	11	15	3÷4	8
161026	TCE.3/4-FKM	12	32	G 3/4	12	16,5	3÷5	14