

## Tweeweg-verbindingsklemmen

### Technopolymeer

#### KLEM

Technopolymeer op basis van glasvezelversterkte polyamide (PA), RAL 9005 (C9) zwarte kleur of RAL 7040 (C33) grijze kleur, bestand tegen UV-stralen, matte afwerking.

#### SCHROEVEN EN MOEREN (GELEVERD)

AISI 304 roestvrijstalen schroef met cilinderkop met zeskantholte en behandeling tegen vastlopen.

Zelfborgende moeren in AISI 304 roestvrij staal.

#### EIGENSCHAPPEN

Klemmen voor buizen met een diameter van  $18 \pm 0,2$  en  $30 \pm 0,2$  mm.

Voor buizen met een kleinere diameter kan de gatreductiehuls TCC-A worden gebruikt (afzonderlijk besteld).

De "s" stelschroeven kunnen worden vervangen door de kit TCC-KS.

#### TECHNISCHE GEGEVENS

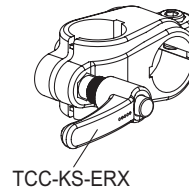
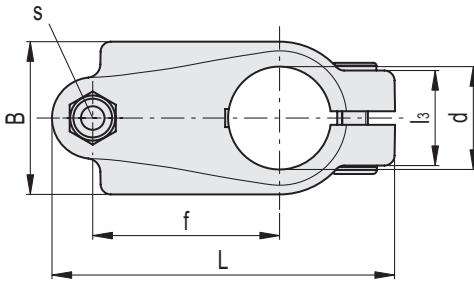
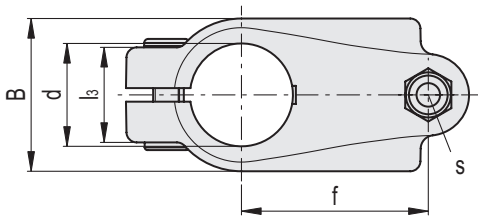
De weerstanden getoond in de tabel zijn gemeten met laboratoriumtests op omgevingstemperatuur, met schroeven vastgedraaid tot het aanbevolen draaimoment „C#“.

#### ACCESSOIRES OP AANVRAAG (APART TE BESTELLEN)

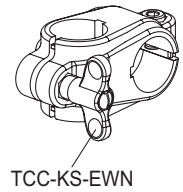
- TCC-A: reductiehuizen.
- TCC-KS: verbingsset.
- TCC-KV: schroeven en spanmoeren.
- GN 990: verbingsbuizen



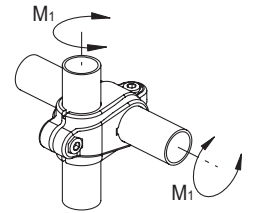
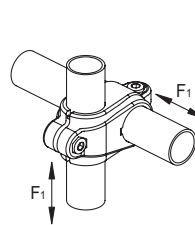
ELESA Original design



TCC-KS-ERX



TCC-KS-EWN



■ C9 RAL9005 ■ C33 RAL7040

STAINLESS STEEL

Code	Beschrijving	d	L	B	f	l3	s	C# [Nm]	F1* [N]	M1** [Nm]	⚖️
600121-C9	TCC-CR-18-18-C9	18	65	29	34	21	M6	5	2150	17	41
600121-C33	TCC-CR-18-18-C33	18	65	29	34	21	M6	5	2150	17	41
600221-C9	TCC-CR-30-30-C9	30	100.5	45	54.5	27	M8	12	1350	21	123
600221-C33	TCC-CR-30-30-C33	30	100.5	45	54.5	27	M8	12	1350	21	123

# Aanbevolen draaimoment voor schroefmontage.

\* Weerstand tegen het uittrekken van de buis

\*\* Weerstand tegen het draaien van de buis