

## Tweeweg-verbindingsklemmen

Visueel detecteerbaar technopolymeer

### KLEM

Glasvezelversterkte technopolymeer op basis van polyamide (PA), RAL 5005 blauwe kleur, matte afwerking.  
Geproduceerd met basismateriaal dat voldoet aan FDA (FDA CFR.21 en EU 10/2011).

### SCHROEVEN EN MOEREN (GELEVERD)

AISI 304 roestvrijstalen schroef met cilinderkop met zeskantholte en behandeling tegen vastlopen.  
Zelfborgende moeren in AISI 304 roestvrij staal.

### EIGENSCHAPPEN EN TOEPASSING

Klemmen voor buizen met een diameter van  $18 \pm 0,2$  en  $30 \pm 0,2$  mm. Voor buizen met een kleinere diameter kan de gatreductiehuls TCC-A worden gebruikt (afzonderlijk besteld).

De „s” stelschroeven kunnen worden vervangen door de kit TCC-KS. De blauwe kleur RAL 5005 is gemakkelijk zichtbaar in geval van accidentele voedselbesmetting.

Vooraf geschikt voor toepassingen in de voedingsmiddelen- en farmaceutische industrie.

### TECHNISCHE GEGEVENS

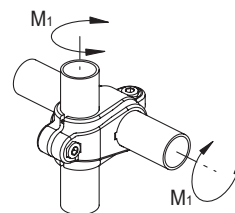
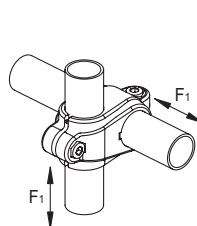
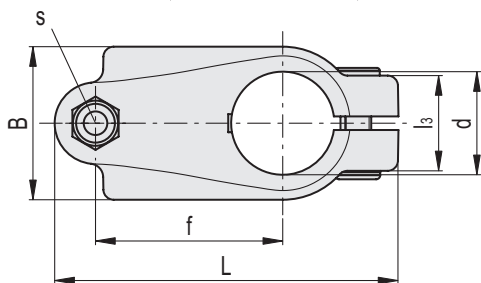
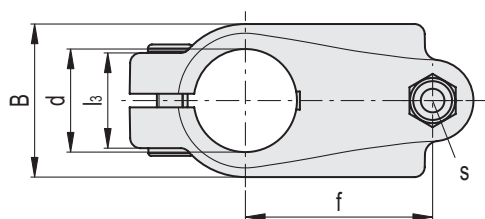
De weerstanden getoond in de tabel zijn gemeten met laboratoriumtests op omgevingstemperatuur, met schroeven vastgedraaid tot het aanbevolen draaimoment „C#”.

### ACCESSOIRES OP AANVRAAG (APART TE BESTELLEN)

- TCC-A: reductiehuizen.
- TCC-KS: verbindingset.
- TCC-KV: schroeven en spanmoeren.
- GN 990: verbindingsbuizen.



ELESA Original design



### STAINLESS STEEL

Code	Beschrijving	d	L	B	f	l3	s	C# [Nm]	F1* [N]	M1** [Nm]	⚖️
191121	TCC-CR-18-18-VD	18	65	29	34	21	M6	5	2150	17	41
191221	TCC-CR-30-30-VD	30	100.5	45	54.5	27	M8	12	1350	21	123

# Aanbevolen draaimoment voor schroefmontage.

\* Weerstand tegen het uittrekken van de buis

\*\* Weerstand tegen het draaien van de buis