

Ontluchtingsdoppen

Technopolymeer, hoge filtratie, met dubbel ventiel en spatscherm

AFDEKKING

Technopolymeer op basis van polyamide (PA), zwarte kleur RAL 9005, matte afwerking, lasergegraveerde grafische symbolen.

DRAADFITTING

Technopolymeer op basis van polyamide (PA), met spatscherm en zeskantmoer, zwarte kleur, semi-matte afwerking.

PAKKINGRING

Platte sluitring van NBR synthetisch rubber.

OVERDRUKVENTIEL

Technopolymeer met NBR synthetisch-rubberen O-ring, RVS veer, afgesteld op circa 0,350 bar.

ZUIGVENTIEL

NBR synthetisch rubber en RVS veer. Ingesteld op ongeveer 0,030 bar.

LUCHTFILTER

Polyester met een filtratiegraad van 3 µm (efficiëntie > 98%).

MAXIMALE CONTINUE WERKTEMPERATUUR

100°C.

EIGENSCHAPPEN

De SFW-AF (geregistreerd design) ontluchtingsdop houdt een luchtreservoir onder druk boven het oliepeil binnen de limieten die in de ontwerpfase zijn vastgesteld, om vervorming van de tankwanden te voorkomen. Voordelen:

- vermindert de luchtvolume-inlaat van het reservoir, waardoor de olie en het filter schoon blijven;
- verbetert de werking van de aanzuigpomp tijdens bedrijf waardoor cavitatie wordt verminderd;
- voorkomt vloeistoflekkage wanneer het systeem deel uitmaakt van een mobiele unit;
- vermindert schuim in vloeistof.

SFW-AF doppen zijn gemaakt met een speciale interne geometrie die lekkage van de vloeistof naar buiten stopt.

De zeskant op de draadfitting maakt het mogelijk om met een sleutel een groter aanhaalmoment op de dop uit te oefenen, waardoor de pakking beter wordt aangedrukt.

TECHNISCHE GEGEVENS

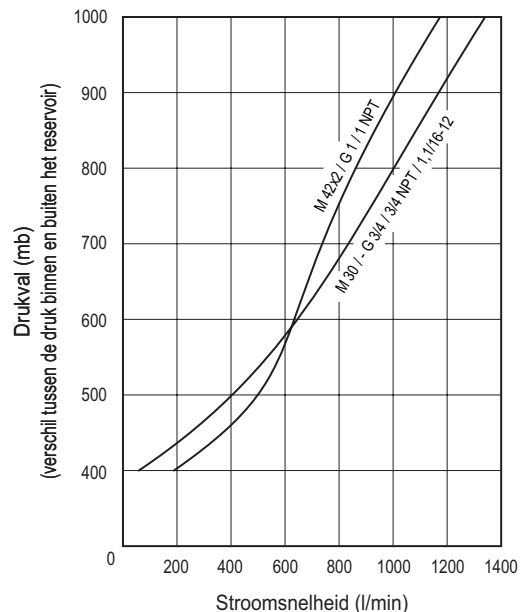
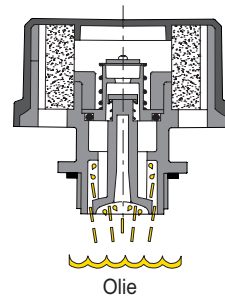
Het luchtdebiet voor de verschillende uitvoeringen van de ontluchtingsdoppen kan worden verkregen uit het diagram op basis van het verschil in luchtdruk binnen en buiten het reservoir.

SPECIALE UITVOERINGEN OP AANVRAAG

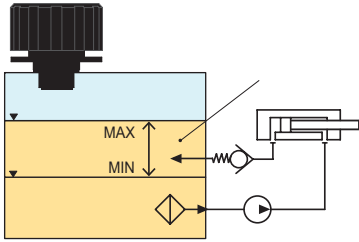
- Zwarte afdekking zonder grafisch symbool.
- Oranje afdekking.
- Oranje afdekking zonder grafisch symbool.
- Gele afdekking.
- Gele afdekking zonder grafisch symbool.



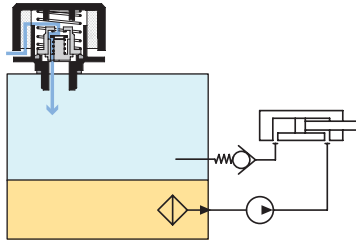
ELESA Original design



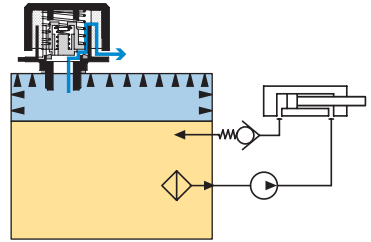
SFW-AF onder druk staande ontluchttingsdop die werkt in een hydraulisch circuit



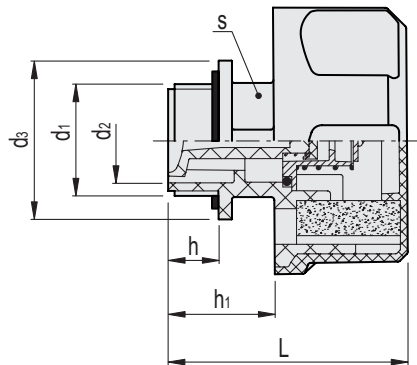
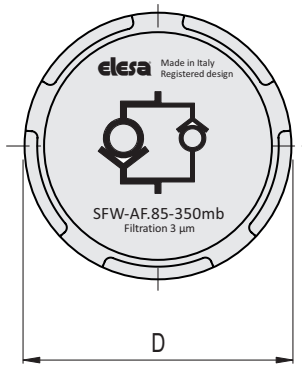
Normale werkomstandigheden



Wanneer in het reservoir een onderdruk van ongeveer 0,030 bar ontstaat, vindt er een luchtstroom plaats die het reservoir binnenkomt via de zuigklep.



Wanneer in het reservoir een overdruk van meer dan 0,350 (of 0,700) bar ontstaat, wordt er via de veiligheidsklep een luchtstroom afgevoerd.



Code	Beschrijving	D	L	d1	d2	d3	h	h1	s	
52940-C9	SFW-AF.85-M30x1.5+FC3-350MB-C9	85	73	M30x1.5	23	38	16	30.5	28	136
52942-C9	SFW-AF.85-M42x2+FC3-350MB-C9	85	76	M42x2	33	50	16.5	34	36	145
52944-C9	SFW-AF.85-G3/4+FC3-350MB-C9	85	73	G 3/4	20.5	35	16	30.5	28	135
52946-C9	SFW-AF.85-G1+FC3-350MB-C9	85	73	G 1	25	40	16	30.5	28	138
952944-C9	SFW-AF.85-3/4 NPT+FC3-350MB-C9	85	73	3/4 NPT	20.5	36	16.5	30.5	28	135
952946-C9	SFW-AF.85-1 NPT+FC3-350MB-C9	85	77	1 NPT	27	41	19	34.5	34	138
952948-C9	SFW-AF.85-1.1/16-12 SAE+FC3-350MB-C9	85	73	1.1/16-12 UNF	20.5	35	16	30.5	28	134

