

Ontluchtingsdoppen

Technopolymeer, hoge filtratie, met ventiel, spat-scherf en platte peilstok

AFDEKKING

Technopolymeer op basis van polyamide (PA), zwarte kleur RAL 9005, matte afwerking, lasergegraveerde grafische symbolen.

DRAADFITTING

Technopolymeer op basis van polyamide (PA), met spat-scherf en zeskantmoer, zwarte kleur, semi-matte afwerking.

PAKKINGRING

Platte sluitring van NBR synthetisch rubber.

OVERDRUKVENTIEL

Technopolymeer met NBR synthetisch-rubberen O-ring RVS veer, afgesteld op circa 0,350 bar of 0,700 bar.

LUCHTFILTER

Polyester met een filtratiegraad van 3 µm (efficiëntie > 98%).

PLATTE PEILSTOK

Platte doorsnede van gefosfateerd staal (maximale zichtbaarheid van het vloeistofniveau).

Op aanvraag en bij voldoende hoeveelheden kan de peilstok in verschillende lengtes en/of compleet met MAX-MIN-niveaulijnen geleverd worden.

STANDAARDUITVOERINGEN

- **SFV-AF-350MB+a**: ventiel opent bij een druk van meer dan 0,350 bar (ingesteld op 350 mb).
- **SFV-AF-700MB+a**: ventiel opent bij een druk van meer dan 0,700 bar (ingesteld op 700 mb).

MAXIMALE CONTINUE WERKTEMPERatuur

100°C.

EIGENSCHAPPEN

SFV-AF (geregistreerd ontwerp) ontluchttingsdoppen zijn geschikt voor alle toepassingen (tandwielmotoren, variatoren of compressoren) waarbij de interne druk van de tank een bepaalde waarde (350 of 700 mb) niet mag overschrijden.

In deze gevallen maakt het veiligheidsventiel van de dop het mogelijk om de overtollige lucht in het reservoir af te voeren, waardoor de drukwaarden waarvoor het ventiel is ingesteld, weer worden hersteld. Klep (gesloten onder normale drukomstandigheden) voorkomt het binnendringen van stof en olieversier.

SFV-AF ontluchttingsdoppen zijn gemaakt met een speciale interne geometrie die het lekken van vloeistof naar buiten voorkomt, zelfs in de meest kritieke gevallen van sterke vloeistofprojecties.

De zeskant op de draadfitting maakt het mogelijk om met een sleutel een groter aanhaalmoment op de dop uit te oefenen, waardoor de pakking beter wordt aangedrukt.

TECHNISCHE GEGEVENS

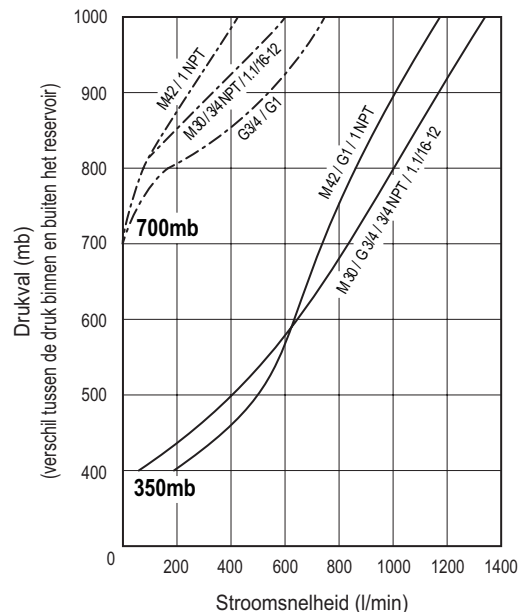
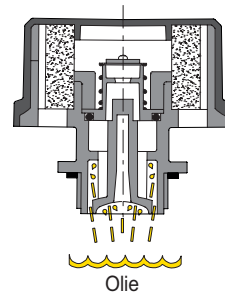
Het luchtdebiet voor de verschillende uitvoeringen van de ontluchttingsdoppen kan worden verkregen uit het diagram op basis van het verschil in luchtdruk binnen en buiten het reservoir.

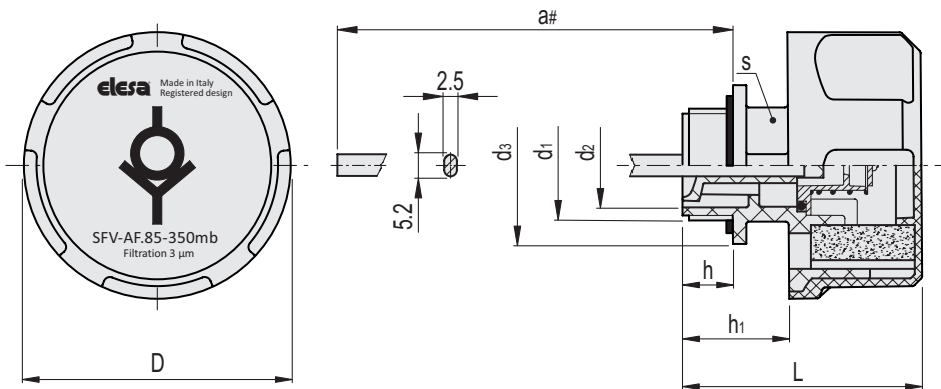
SPECIALE UITVOERINGEN OP AANVRAAG

- Zwarte afdekking zonder grafisch symbool.
- Oranje afdekking.
- Oranje afdekking zonder grafisch symbool.
- Gele afdekking.
- Gele afdekking zonder grafisch symbool.
- Op aanvraag kan de peilstok in verschillende lengtes en/of compleet met MAX-MIN-niveaulijnen geleverd worden.



ELESA Original design





SFV-AF+a-350MB

Code	Beschrijving	D	a#	L	d1	d2	d3	h	h1	s	⚖️
52930-C9	SFV-AF.85-M30x1.5+FC3-350MB+a-C9	85	193	73	M30x1.5	23	38	16	30.5	28	155
52932-C9	SFV-AF.85-M42x2+FC3-350MB+a-C9	85	190	76	M42x2	33	50	16.5	34	36	164
52934-C9	SFV-AF.85-G3/4+FC3-350MB+a-C9	85	193	73	G 3/4	20.5	35	16	30.5	28	154
52936-C9	SFV-AF.85-G1+FC3-350MB+a-C9	85	193	73	G1	25	40	16	30.5	28	157
952934-C9	SFV-AF.85-3/4 NPT+FC3-350MB+a-C9	85	193	73	3/4 NPT	20.5	36	16.5	30.5	28	154
952936-C9	SFV-AF.85-1 NPT+FC3-350MB+a-C9	85	191	77	1 NPT	27	41	19	34.5	34	157
952938-C9	SFV-AF.85-1.1/16-12 SAE+FC3-350MB+a-C9	85	193	73	1.1/16-12 UNF	20.5	35	16	30.5	28	154

SFV-AF+a-700MB

Code	Beschrijving	D	a#	L	d1	d2	d3	h	h1	s	⚖️
52931-C9	SFV-AF.85-M30x1.5+FC3-700MB+a-C9	85	193	73	M30x1.5	23	38	16	30.5	28	156
52933-C9	SFV-AF.85-M42x2+FC3-700MB+a-C9	85	190	76	M42x2	33	50	16.5	34	36	165
52935-C9	SFV-AF.85-G3/4+FC3-700MB+a-C9	85	193	73	G 3/4	20.5	35	16	30.5	28	155
52937-C9	SFV-AF.85-G1+FC3-700MB+a-C9	85	193	73	G1	25	40	16	30.5	28	158
952935-C9	SFV-AF.85-3/4 NPT+FC3-700MB+a-C9	85	193	73	3/4 NPT	20.5	36	16.5	30.5	28	155
952937-C9	SFV-AF.85-1 NPT+FC3-700MB+a-C9	85	191	77	1 NPT	27	41	19	34.5	34	158
952939-C9	SFV-AF.85-1.1/16-12 SAE+FC3-700MB+a-C9	85	193	73	1.1/16-12 UNF	20.5	35	16	30.5	28	155

