



Loden schroefmoeren

Trapeziumdraad, technopolymeer

STANDAARDUITVOERINGEN

- Flensmoer met single-start trapeziumdraad, aanhaalrichting rechts.
- **NSF-W**: op polyamide gebaseerd zelfsmierend technopolymeer, beige kleur.
 - **NSF-F**: op acetaalhars gebaseerd zelfsmerende technopolymeer, geproduceerd met basismateriaal dat voldoet aan FDA (FDA EU 10/2011), witte kleur.

EIGENSCHAPPEN EN TOEPASSING

Samen met NSL-schroeven vormen NSF-moeren een systeem om rotatie om te zetten in lineaire beweging (zie afb. 1).

De zelfsmerende technopolymeer structuur staat garant voor maximale netheid, aangezien geen smering met olie of vet vereist is. Ze worden vaak gebruikt in de verpakkingsector.

Door de hoge slijtvastheid van het materiaal zijn NSF-W moeren met name geschikt voor gebruik in aanwezigheid van verwerkingsresten en stof, zoals bij houtbewerkingsmachines en laboratoriuminstrumenten.

Aangezien het materiaal is goedgekeurd voor contact met voedsel (FDA EU 10/2011), zijn NSF-F moeren ook geschikt voor gebruik in de voedingsmiddelen- en farmaceutische industrie.

Om het systeem aan te vullen, kunnen ook kloktellers en handwielen worden geïntegreerd (zie afb. 1).

ACCESSOIRES OP AANVRAAG

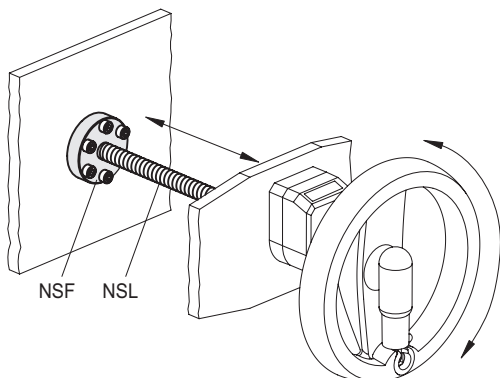
NSL: schroeven voor NSF.

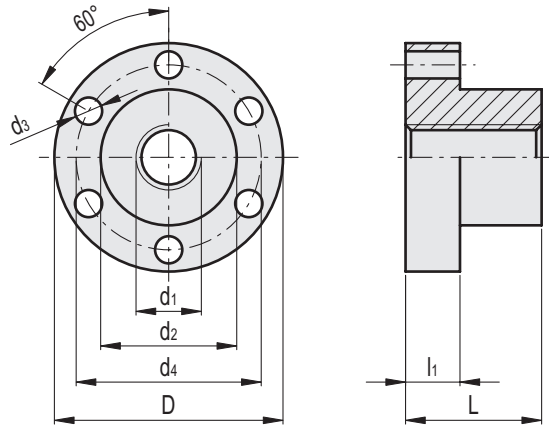
SPECIALE UITVOERING OP AANVRAAG

- Moeren met verschillende afmetingen en schroefdraden.
- Moeren in technopolymeer dat bestand is tegen hoge temperaturen.
- Moeren met aanhaalrichting links.
- Moeren met multi-start schroefdraden.



Afb. 1





NSF-W

Code	Beschrijving	d1	D	L	d2	d3	d4	l1	Steunvlak mm ²	Statische axiale belasting kN	Efficiëntie η	C# [Nm]	⚖
470391	NSF-10x2-R-W	TR 10x2	42	25	25	5	34	10	353	1.8	20 ÷ 34	2.5	24
470393	NSF-10x3-R-W	TR 10x3	42	25	25	5	34	10	334	1.7	27 ÷ 44	2.5	24
470395	NSF-12x3-R-W	TR 12x3	48	35	28	6	38	12	577	2.9	24 ÷ 39	2.5	40
470397	NSF-14x3-R-W	TR 14x3	48	35	28	6	38	12	687	3.4	21 ÷ 36	2.5	37
470399	NSF-14x4-R-W	TR 14x4	48	35	28	6	38	12	660	3.3	26 ÷ 43	2.5	37
470401	NSF-16x2-R-W	TR 16x2	48	35	28	6	38	12	825	4.1	14 ÷ 25	2.5	35
470403	NSF-16x4-R-W	TR 16x4	48	35	28	6	38	12	770	3.8	24 ÷ 39	2.5	35
470405	NSF-18x4-R-W	TR 18x4	48	35	28	6	38	12	880	4.4	22 ÷ 37	2.5	33
470407	NSF-20x4-R-W	TR 20x4	55	44	32	7	45	12	1244	6.2	20 ÷ 34	2.5	50
470409	NSF-24x5-R-W	TR 24x5	55	44	32	7	45	14	1486	7.4	21 ÷ 35	2.5	42
470411	NSF-26x5-R-W	TR 26x5	62	46	38	7	50	14	1698	6.3	19 ÷ 34	2.5	67
470413	NSF-28x5-R-W	TR 28x5	62	46	38	7	50	14	1843	4.5	18 ÷ 32	2.5	62
470415	NSF-30x6-R-W	TR 30x6	62	46	38	7	50	14	1951	3.5	20 ÷ 34	2.5	57

NSF-F

Code	Beschrijving	d1	D	L	d2	d3	d4	l1	Steunvlak mm ²	Statische axiale belasting kN	Efficiëntie η	C# [Nm]	⚖
470361	NSF-10x2-R-F	TR 10x2	42	25	25	5	34	10	353	1.2	20 ÷ 30	2.5	28
470363	NSF-10x3-R-F	TR 10x3	42	25	25	5	34	10	334	1.1	27 ÷ 38	2.5	28
470365	NSF-12x3-R-F	TR 12x3	48	35	28	6	38	12	577	2	24 ÷ 44	2.5	46
470367	NSF-14x3-R-F	TR 14x3	48	35	28	6	38	12	687	2.4	21 ÷ 31	2.5	44
470369	NSF-14x4-R-F	TR 14x4	48	35	28	6	38	12	660	2.3	26 ÷ 47	2.5	44
470371	NSF-16x2-R-F	TR 16x2	48	35	28	6	38	12	825	2.9	14 ÷ 21	2.5	42
470373	NSF-16x4-R-F	TR 16x4	48	35	28	6	38	12	770	2.6	24 ÷ 34	2.5	42
470375	NSF-18x4-R-F	TR 18x4	48	35	28	6	38	12	880	3	22 ÷ 32	2.5	39
470377	NSF-20x4-R-F	TR 20x4	55	44	32	7	45	12	1244	4.3	20 ÷ 30	2.5	59
470379	NSF-24x5-R-F	TR 24x5	55	44	32	7	45	14	1486	5.2	21 ÷ 30	2.5	50
470381	NSF-26x5-R-F	TR 26x5	62	46	38	7	50	14	1698	6.3	19 ÷ 29	2.5	79
470383	NSF-28x5-R-F	TR 28x5	62	46	38	7	50	14	1843	4.5	18 ÷ 27	2.5	73
470385	NSF-30x6-R-F	TR 30x6	62	46	38	7	50	14	1951	3.5	20 ÷ 30	2.5	67

Maximaal aanbevolen koppel voor aanhalen schroef.

