

Vingergrepen

Technopolymeer

MATERIAAL

Op polyamide gebaseerde (PA) technopolymeer, in 4 standaardkleuren: zwart, oranje, grijs, rood, matte afwerking.

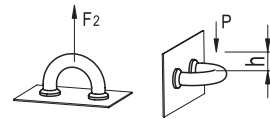
STANDAARDUITVOERING

Blinde gaten voor montage door middel van nr. 2 zelftappende schroeven voor kunststof materialen Ø3,5 (UNI ISO 7049), niet inbegrepen in de levering.

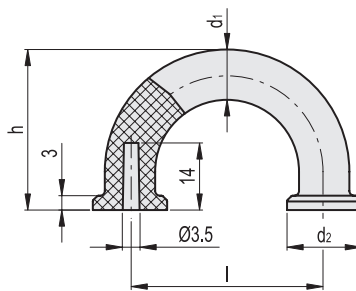
Maximaal aanhaalmoment van de zelftappende schroeven 1,2 [Nm].

TECHNISCHE GEGEVENS

Trekspanning en slagvastheid: de in de tabel vermelde waarden F2 en L1 zijn verkregen tijdens breekproeven die met de juiste dynamometrische apparatuur zijn uitgevoerd onder de in de figuur aangegeven testomstandigheden bij omgevingstemperatuur.



$$L1 [J] = P [N] \cdot h [m]$$



* Complete with colour index, example: 138201-C2 MFH-30-AF 3,5-C2

C9	C2	C3	C6
RAL9005	RAL2004	RAL7035	RAL3000

Code	Beschrijving	l	d1	d2	h	F2 [N]	L1 [J]	
138201-*	MFH-30-AF 3,5-*	29,5	9	12	27	2300	6	6
138221-*	MFH-40-AF 3,5-*	39,5	10	15	33,5	2300	10	9