

## Vingergrepen

Technopolymeer, eenvoudig te reinigen

### MATERIAAL

Kunststof (polyamide PA), wit vergelijkbaar met RAL 9002 (CLEAN), matte afwerking.

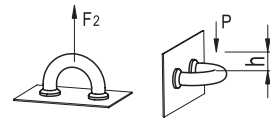
### STANDAARDUITVOERING

Blinde gaten voor montage door middel van nr. 2 zelftappende schroeven voor kunststof materialen Ø3,5 (UNI ISO 7049), niet inbegrepen in de levering.

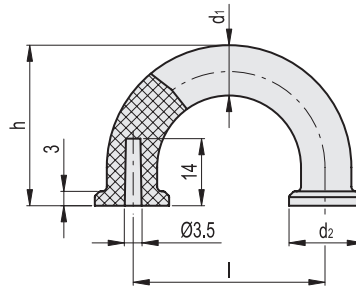
Maximaal aanhaalmoment van de zelftappende schroeven 1,2 [Nm].

### TECHNISCHE GEGEVENS

Trekspanning en slagvastheid: de in de tabel vermelde waarden F2 en L1 zijn verkregen tijdens breekproeven die met de juiste dynamometrische apparatuur zijn uitgevoerd onder de in de figuur aangegeven testomstandigheden bij omgevingstemperatuur.



$$L1 [J] = P [N] \cdot h [m]$$



Code	Beschrijving	l	d1	d2	h	F2 [N]	L1 [J]	⚖️
151456	MFH-30-AF 3,5 CLEAN	29,5	9	12	27	2300	6	6
151458	MFH-40-AF 3,5 CLEAN	39,5	10	15	33,5	2300	10	9