

Durchflussanzeigen

Kunststoff Thermoplast

ENDKAPPEN

Kunststoff Thermoplast (Polypropylen PP), schwarz, matt

ACHSE UND FLÜGELRAD

Kunststoff Thermoplast (Polypropylen PP), rot

SCHAUGLAS

Borosilikat Glas mit hoher Beständigkeit, auch für den Einsatz mit Glykol-basierten Lösungen geeignet.

Der Durchfluss kann dabei aus jeder Position bestens eingesehen werden.

SPANNSTANGEN

1.4404 Edelstahl

SCHRAUBEN UND MUTTERN

Stahl, verzinkt

STANDARD AUSFÜHRUNGEN

Zylindrisches Gewinde nach UNI ISO 228/2 oder konisches NPT-Gewinde nach ANSI-ASME B1-B20.

- **HVF:** Buchse Messing und Dichtungsscheibe aus Gummi NBR (Perbunan)

- **HVF-SST:** Buchsen aus Edelstahl 1.4401 und Dichtungsringe aus VITON***

MAXIMALE GEBRAUCHSTEMPERATUR

100° C

FUNKTIONEN UND ANWENDUNGEN

Die Durchflussanzeige kann in jeder Position angebracht werden.

Bei Anbringung auf starren Rohren sollte die Durchflussanzeige auf dem Rohr perfekt sitzen.

Die Durchflussanzeige arbeitet mit einem Flüssigkeitsdurchfluss in beide Richtungen.

Für das Rotieren des Flügelrades ist ein Minimum an Durchflussrate (Q^{**}), abhängig von Art und Zähflüssigkeit der Substanz (cSt-Werte der Tabelle), notwendig.

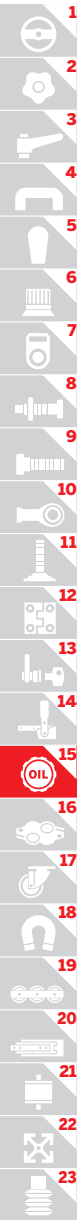
SONDERAUSFÜHRUNGEN AUF ANFRAGE

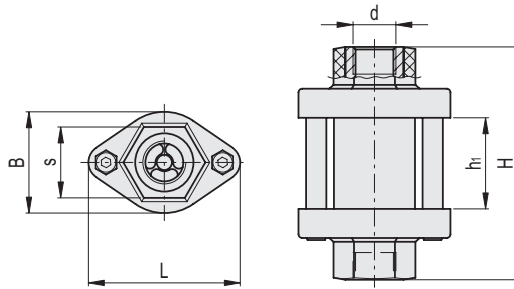
- Buchsen mit konischem NPT-Gewinde

- Achse und Flügelrad in Farbe Blau

* Registrierte Marke Corning Inc.

** Registrierte Marke DuPont Dow Elastomers.





HVF. (G1/4 - G3/8 - G1/2)

Code	Artikelnummer	d	H	L	B	h1	s	Q max* l/min	P max # Bar	Q** l/min H2O	Q** l/min 0+40 cSt	Q** l/min 41+150 cSt	ΔP max ## Bar	Max. Anzugs- moment [Nm]	⚖️
111301	HVF.66-1/4	G 1/4	66	44	27	22	20	10	25	0.6	2.5	3.5	0.15	8	83
111311	HVF.92-3/8	G 3/8	92	60	40	36	28	20	15	1.2	3	4	0.25	20	192
111321	HVF.92-1/2	G 1/2	92	60	40	36	28	40	15	1.2	3	4	0.3	20	177

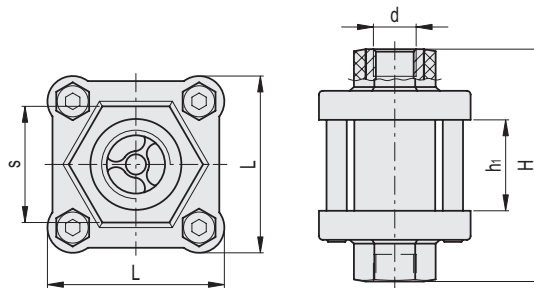
HVF. (NPT 1/4 - 3/8 - 1/2)

111304	HVF.66-1/4 NPT	1/4 NPT	66	44	27	22	20	10	25	0.6	2.5	3.5	0.15	-	100
111317	HVF.92-3/8 NPT	3/8 NPT	92	60	40	36	28	20	15	1.2	3	4	0.25	-	170
111324	HVF.92-1/2 NPT	1/2 NPT	92	60	40	36	28	40	15	1.2	3	4	0.3	-	170

HVF-SST (G1/4 - G3/8 - G1/2)

STAINLESS STEEL

111302	HVF.66-SST-1/4	G 1/4	66	44	27	22	20	10	25	0.6	2.5	3.5	0.15	8	83
111312	HVF.92-SST-3/8	G 3/8	92	60	40	36	28	20	15	1.2	3	4	0.25	20	188
111322	HVF.92-SST-1/2	G 1/2	92	60	40	36	28	40	15	1.2	3	4	0.3	20	181



HVF. (G3/4 - G1)

Code	Artikelnummer	d	H	L	h1	s	Q max* l/min	P max # Bar	Q** l/min H2O	Q** l/min 0+40 cSt	Q** l/min 41+150 cSt	ΔP max ## Bar	Max. Anzugs- moment [Nm]	⚖️
111331	HVF.114-3/4	G 3/4	114	70	46	46	60	12	2.1	3.7	5	0.17	20	703
111341	HVF.114-1	G 1	114	70	46	46	80	12	2.1	3.7	5	0.15	20	708

HVF. (NPT 3/4 - 1)

111333	HVF.114-3/4 NPT	3/4 NPT	114	70	46	46	60	12	2.1	3.7	5	0.17	-	704
111346	HVF.114-1 NPT	1 NPT	114	70	46	46	80	12	2.1	3.7	5	0.15	-	732

HVF-SST (G3/4 - G1)

STAINLESS STEEL

111332	HVF.114-SST-3/4	G 3/4	114	70	46	46	60	12	2.1	3.7	5	0.17	20	690
111342	HVF.114-SST-1	G 1	114	70	46	46	80	12	2.1	3.7	5	0.15	20	657

* Maximaler Durchfluss

Maximaler Druck

** Mindestfließgeschwindigkeit des Rotors für Flüssigkeiten mit unterschiedlicher Viskosität

Druckabfall aufgrund des vorhandenen Indikator

