

Visuele doorstroomindicatoren

Technopolymeer uiteinden

UITEINDEN

Technopolymeer op basis van polypropyleen (PP), zwarte kleur, matte afwerking.

AS EN ROTORPROPELLER

Technopolymeer op basis van polypropyleen (PP), rode kleur.

BUISVORMIG VENSTER

Borosilicaatglas, hoge weerstand, ook geschikt voor gebruik met oplossingen op basis van glycol.

Maximale zichtbaarheid van de doorstroming vanuit alle hoeken.

TREKSTANGEN

AISI 316L stainless steel.

STANDAARDUITVOERING

Cilindrische gasdraad volgens UNI ISO 228/1.

- **HVF.**: messing naven en NBR synthetisch rubber pakking.

- **HVF-SST**: AISI 316 roestvrijstalen naven en pakkingring in VITON^{®**}.

MAXIMALE CONTINUE WERKTEMPERatuur

100° C.

EIGENSCHAPPEN EN TOEPASSING

Het kijkglas kan in elke positie worden gemonteerd.

In het geval van montage op stijve buizen, is het aan te bevelen om het kijkglas perfect in één lijn te plaatsen met de buizen.

Het kijkglas werkt met bidirectionele vloeistofstromen.

Voor het draaien van de propeller is een minimum vloeistofdebiet (Q**) nodig, afhankelijk van het type vloeistof en de viscositeit (weergegeven in cSt, zie tabel).



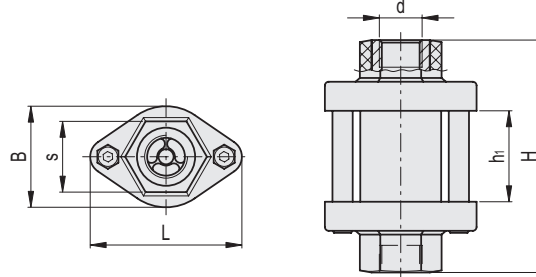
SPECIALE UITVOERING OP AANVRAAG

- Naven met NPT conische draden.
- As en rotorpropeller in blauwe kleur.

* Geregistreerd handelsmerk van Corning Inc.

** Geregistreerd handelsmerk van DuPont Dow Elastomers.

HVF. (G1/4 - G3/8 - G1/2)
HVF-SST (G1/4 - G3/8 - G1/2)



HVF. (G1/4 - G3/8 - G1/2)

Code	Beschrijving	d	H	L	B	h1	s	Q max* l/min	P max # bar	Q** l/min H2O	Q** l/min 0÷40 cSt	Q** l/min 41÷150 cSt	ΔP max ## bar	Max. aanhaal- moment [Nm]	⚖
111301	HVF.66-1/4	G 1/4	66	44	27	22	20	10	25	0.6	2.5	3.5	0.15	8	83
111311	HVF.92-3/8	G 3/8	92	60	40	36	28	20	15	1.2	3	4	0.25	20	192
111321	HVF.92-1/2	G 1/2	92	60	40	36	28	40	15	1.2	3	4	0.3	20	177

HVF. (NPT 1/4 - 3/8 - 1/2)

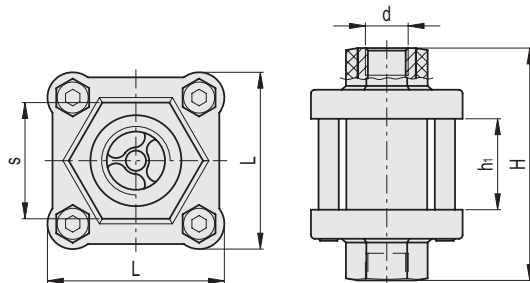
111304	HVF.66-1/4 NPT	1/4 NPT	66	44	27	22	20	10	25	0.6	2.5	3.5	0.15	-	100
111317	HVF.92-3/8 NPT	3/8 NPT	92	60	40	36	28	20	15	1.2	3	4	0.25	-	170
111324	HVF.92-1/2 NPT	1/2 NPT	92	60	40	36	28	40	15	1.2	3	4	0.3	-	170

HVF-SST (G1/4 - G3/8 - G1/2)

STAINLESS STEEL

111302	HVF.66-SST-1/4	G 1/4	66	44	27	22	20	10	25	0.6	2.5	3.5	0.15	8	83
111312	HVF.92-SST-3/8	G 3/8	92	60	40	36	28	20	15	1.2	3	4	0.25	20	188
111322	HVF.92-SST-1/2	G 1/2	92	60	40	36	28	40	15	1.2	3	4	0.3	20	181

HVF. (G3/4 - G1)
HVF-SST (G3/4 - G1)



HVF. (G3/4 - G1)

Code	Beschrijving	d	H	L	h1	s	Q max* l/min	P max # bar	Q** l/min H2O	Q** l/min 0÷40 cSt	Q** l/min 41÷150 cSt	ΔP max ## bar	Max. aanhaal- moment [Nm]	⚖
111331	HVF.114-3/4	G 3/4	114	70	46	46	60	12	2.1	3.7	5	0.17	20	703
111341	HVF.114-1	G 1	114	70	46	46	80	12	2.1	3.7	5	0.15	20	708

HVF. (NPT 3/4 - 1)

111333	HVF.114-3/4 NPT	3/4 NPT	114	70	46	46	60	12	2.1	3.7	5	0.17	-	704
111346	HVF.114-1 NPT	1 NPT	114	70	46	46	80	12	2.1	3.7	5	0.15	-	732

HVF-SST (G3/4 - G1)

STAINLESS STEEL

111332	HVF.114-SST-3/4	G 3/4	114	70	46	46	60	12	2.1	3.7	5	0.17	20	690
111342	HVF.114-SST-1	G 1	114	70	46	46	80	12	2.1	3.7	5	0.15	20	657

* Maximale stroomsnelheid

Maximale druk

** Minimum debiet voor het starten van de rotor voor vloeistoffen met verschillende viscositeit

Drukvaling door de aanwezigheid van het kijkglas

