

Oliepeilglazen

Technopolymeer

MATERIAAL

Technopolymeer op basis van transparant polyamide (PA-T). Vermijd contact met alcohol of alcoholhoudende schoonmaakmiddelen.

PAKKINGRING

NBR synthetisch rubber.

STANDAARDUITVOERINGEN

- **HFTX.:** met mat geanodiseerd aluminium stervormig contrastvenster met een rode punt in het midden.
- **HFTX./SL:** zonder contrastvenster.

MAXIMALE CONTINUE WERKTEMPERATUUR

100°C.

EIGENSCHAPPEN

De bijzondere vorm van de vergrotende lens vergroot en verbetert de zichtbaarheid, zelfs vanaf de zijkant.

TECHNISCHE GEGEVENS

Het in de tabel aangegeven aanhaalmoment garandeert een optimale dichtheid en houdt de pakkingring in de juiste positie.

OPMERKING

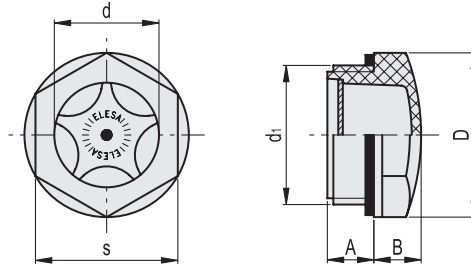
Neem contact op met de verkoopafdeling van ELESa voor gebruik met andere vloeistoffen met speciale additieven.

ACCESSOIRES OP AANVRAAG

Messing moer type GH. (zie pagina -) voor montage op reservoirs met een wanddikte kleiner dan 5 mm.

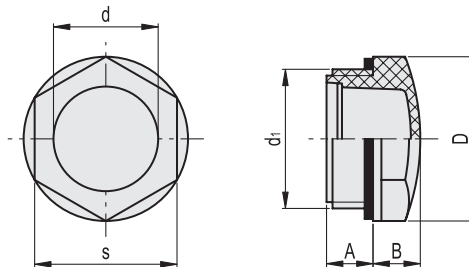


ELESa Original design



HFTX.

Code	Beschrijving	di	A	B	D	d	s	Aanhaalmoment [Nm]	⚖️
13641	HFTX.9-M14x1.5	M14x1.5	10	6	18	9	15	2÷3	3
13661	HFTX.11-M16x1.5	M16x1.5	8	7	22	11	19	2÷3	3
13675	HFTX.12-M18x1.5	M18x1.5	8.5	8	26	11	22	4÷6	6
13681	HFTX.14-M20x1.5	M20x1.5	9.5	8	26	14	22	4÷6	5
13695	HFTX.15-M22x1.5	M22x1.5	10.5	9	31.5	14	27	4÷6	8
13701	HFTX.18-M25x1.5	M25x1.5	8	9	31.5	18	27	6÷8	7
13711	HFTX.19-M27x1.5	M27x1.5	9	9	31.5	20	27	6÷8	7
13726	HFTX.21-M26x1.5	M26x1.5	13	9	31.5	18	27	6÷8	8
13731	HFTX.22-M30x1.5	M30x1.5	9	10	35	22	30	6÷8	8
13751	HFTX.26-M35x1.5	M35x1.5	11	10	40	25	34	8÷10	14
13771	HFTX.31-M40x1.5	M40x1.5	11.5	13	47	30	40.5	8÷10	23
13651	HFTX.9-1/4	G 1/4	10	6	18	9	15	2÷3	3
13671	HFTX.12-3/8	G 3/8	7.5	7	22	11	19	3÷5	4
13691	HFTX.15-1/2	G 1/2	10.5	8	26	14	22	4÷6	5
13721	HFTX.20-3/4	G 3/4	10.5	9	31.5	20	27	6÷8	7
13741	HFTX.24-1	G 1	11	10	40	25	34	8÷10	13
13761	HFTX.30-1¼	G1¼	11.5	13	47	30	40.5	8÷10	23
13781	HFTX.35-1½	G1½	13	13	56	35	48	10÷12	30
13791	HFTX.47-2	G2	14	16	67	47	58	10÷12	46



HFTX/SL

Code	Beschrijving	d ₁	A	B	D	d	s	Aanhaal-moment [Nm]	⚖
13646	HFTX.9/SL-M14x1.5	M14x1.5	10	6	18	9	15	2+3	2
13666	HFTX.11/SL-M16x1.5	M16x1.5	8	7	22	11	19	2+3	3
13678	HFTX.12/SL-M18x1.5	M18x1.5	8.5	8	26	11	22	4+6	5
13686	HFTX.14/SL-M20x1.5	M20x1.5	9.5	8	26	14	22	4+6	5
13698	HFTX.15/SL-M22x1.5	M22x1.5	10.5	9	31.5	14	27	4+6	7
13706	HFTX.18/SL-M25x1.5	M25x1.5	8	9	31.5	18	27	6+8	7
13716	HFTX.19/SL-M27x1.5	M27x1.5	9	9	31.5	20	27	6+8	7
13728	HFTX.21/SL-M26x1.5	M26x1.5	13	9	31.5	18	27	6+8	8
13736	HFTX.22/SL-M30x1.5	M30x1.5	9	10	35	22	30	6+8	8
13756	HFTX.26/SL-M35x1.5	M35x1.5	11	10	40	25	34	8+10	13
13776	HFTX.31/SL-M40x1.5	M40x1.5	11.5	13	47	30	40.5	8+10	22
13656	HFTX.9/SL-1/4	G 1/4	10	6	18	9	15	2+3	2
13676	HFTX.12/SL-3/8	G 3/8	7.5	7	22	11	19	3+5	3
13696	HFTX.15/SL-1/2	G 1/2	10.5	8	26	14	22	4+6	5
13727	HFTX.20/SL-3/4	G 3/4	10.5	9	31.5	20	27	6+8	6
13746	HFTX.24/SL-1	G 1	11	10	40	25	34	8+10	12
13766	HFTX.30/SL-1¼	G1 1/4	11.5	13	47	30	40.5	8+10	22
13786	HFTX.35/SL-1.1/2	G1 1/2	13	13	56	35	48	10+12	29
13796	HFTX.47/SL-2	G2	14	16	67	47	58	10+12	44



Hydrauliek componenten 15