

Lineaire geleiderails

Etikettenbeschermers, gevormd profiel, technopolymeer, RVS

GELEIDEPROFIEL

Technopolymeer op basis van polyethyleen (HMWPE), natuurlijke kleur.

BEUGEL

AISI 304 RVS.

EIGENSCHAPPEN EN TOEPASSING

De GLT-zijgeleider wordt gebruikt om producten met een goede stabiliteit lateraal te geleiden (afb. 1) op transportbanden, zonder dat ze sporen achterlaten op de verpakkingen.

Wordt over het algemeen gebruikt in situaties waarin u wilt voorkomen dat productetiketten scheuren.

Polyethyleen met hoog moleculair gewicht (HMWPE) heeft een hoge slijtvastheid; door zijn lage wrijvingscoëfficiënt is het met name geschikt voor bewegingen met hoge snelheid.

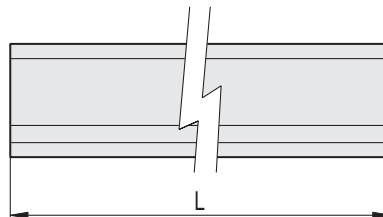
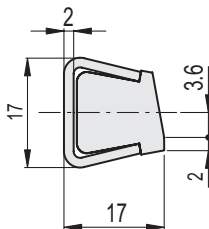
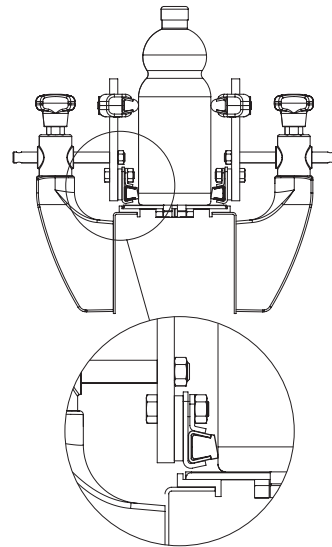
Geleverd in 1500 of 3000 meter lange stangen.

ACCESSOIRES OP AANVRAAG

Geleideraailklemmen: MPG-T, MPG-2T, MPG-T-S.



Afb. 1



STAINLESS STEEL

Code	Beschrijving	L	⚖️
419338	GLL-2-1500	1500	1038
419339	GLL-2-3000	3000	2076