

Rändelknöpfe

Thermoplast

MATERIAL

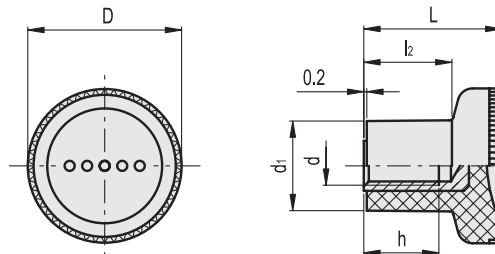
Glasfaserverstärkter Kunststoff Thermoplast (Polyamid PA)
RAL 5005 blau, matt. Produziert aus FDA konformen Material
(FDA CFR.21 und EU 10/2011).

STANDARDAUSFÜHRUNG

Buchse Edelstahl 1.4305, Gewinde-Sackloch

FUNKTIONEN UND ANWENDUNGEN

Unbeabsichtigte Verunreinigungen der Lebensmittel durch die Griffe sind durch das Blau (RAL 5005) leicht erkennbar.
Vor allem für Anwendungen in der Lebensmittel- und pharmazeutischen Industrie geeignet.



STAINLESS STEEL

| Code | Artikelnummer | D | L | d6H | d1 | h | l2 | Δ |
|--------|------------------|----|----|-----|------|----|------|----|
| 194416 | EKK.21-SST M5-VD | 21 | 18 | M5 | 12.5 | 10 | 10.5 | 7 |
| 194436 | EKK.31-SST M8-VD | 31 | 27 | M8 | 18.5 | 15 | 17 | 20 |