

Kartelknoppen

voor het schroeven met een schroevendraaier, SUPER-technopolymeer

MATERIAAL

SUPER-technopolymeer van met glasvezel versterkt polyamide (PA), RAL 9005 (C9) zwarte kleur of RAL 7040 (C33) grijze kleur.

EIGENSCHAPPEN EN TOEPASSING

De knoppen DT.653-AV hebben dezelfde afmetingen als de stalen knoppen DIN 653.

De aansluiting in het bovenste gedeelte is een ideale steun wanneer u met een schroevendraaier moet vastdraaien.

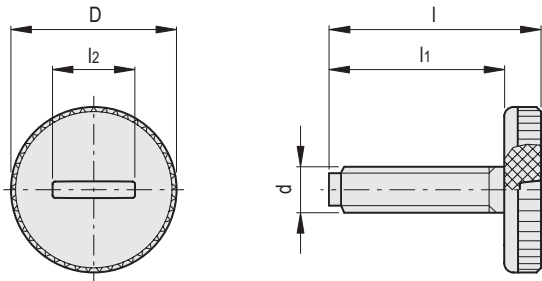
- Roestwerend.
- Resistentie tegen chemische middelen.
- Kan ook buiten worden gebruikt met uitstekende duurzaamheid.
- Hoge mechanische weerstand.
- Lichtgewicht: vijf keer lichter dan het stalen equivalent.

Het kleine gaatje aan het uiteinde van de draad is vanwege technische vereisten van de vormgeving.

De knop is getest tot 100.000 aandraaicycli en de waarden van het draaimoment zijn onveranderd gebleven.



ELESA Original design



*Volledig met kleurindex, voorbeeld: 317801-C9 DT.653.16-AV-M4x8-C9

C9 RAL9005 **C33** RAL7040

Code	Beschrijving	D	d	l	l ₁	l ₂	Aanhaalmoment [Nm]	⚖️
317801-*	DT.653.16-AV-M4x8-*	16	M4	11.5	8	8	0.5	1
317803-*	DT.653.16-AV-M4x12-*	16	M4	15.5	12	8	0.5	1
317804-*	DT.653.16-AV-M4x16-*	16	M4	19.5	16	8	0.5	1
317805-*	DT.653.16-AV-M4x20-*	16	M4	23.5	20	8	0.5	1
317811-*	DT.653.20-AV-M5x8-*	20	M5	12	8	10.5	0.8	2
317813-*	DT.653.20-AV-M5x12-*	20	M5	16	12	10.5	0.8	2
317814-*	DT.653.20-AV-M5x16-*	20	M5	20	16	10.5	0.8	2
317815-*	DT.653.20-AV-M5x20-*	20	M5	24	20	10.5	0.8	2
317816-*	DT.653.20-AV-M5x25-*	20	M5	29	25	10.5	0.8	3
317823-*	DT.653.24-AV-M6x12-*	24	M6	17	12	12.5	1	4
317824-*	DT.653.24-AV-M6x16-*	24	M6	21	16	12.5	1	4
317825-*	DT.653.24-AV-M6x20-*	24	M6	25	20	12.5	1	4
317826-*	DT.653.24-AV-M6x25-*	24	M6	30	25	12.5	1	4
317827-*	DT.653.24-AV-M6x30-*	24	M6	35	30	12.5	1	5
317834-*	DT.653.30-AV-M8x15-*	30	M8	21	15	14.5	2.5	7
317835-*	DT.653.30-AV-M8x20-*	30	M8	26	20	14.5	2.5	8
317836-*	DT.653.30-AV-M8x25-*	30	M8	31	25	14.5	2.5	8
317837-*	DT.653.30-AV-M8x30-*	30	M8	36	30	14.5	2.5	8

