

## Vergrendelingen met sleutel

### Sluiting, zinklegering

#### STATOR

Messing zinklegering.

#### ROTOR

Verzinkte zinklegering.

#### VOORPLAAT

Roestvast staal.

#### MOER

M19x1 in messing.

#### PLATTE VEERING

Verzinkt staal (alleen voor l1=13 en 16 mm).

#### INTERNE GETANDE SLUITRING

Verzinkt staal.

#### SLUITHENDEL

Verzinkt staal, dikte 2,5 mm.

Montage door middel van zeskantmoer M6x0,75 voor l1=13, 16 en 18 mm, montage met schroef M5x5 voor l1=20 mm of met schroef M5x8 voor l1=25 en 30 mm.

#### TWEE SLEUTELS

Messing vernikkeld, afneembaar in twee standen bij 180°.

#### ROTATIE

180°.

#### STANDAARDUITVOERINGEN

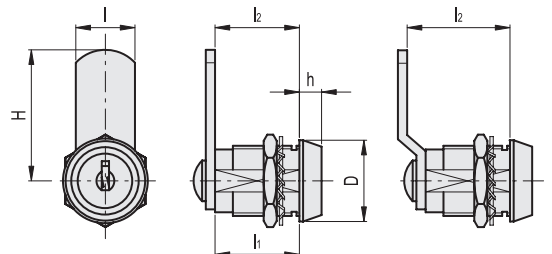
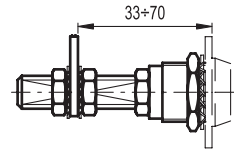
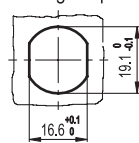
- **CS.**: vergrendeling met 400 verschillende combinaties. Elk slot heeft een paar sleutels met verschillende combinaties.
- **CSU.**: vergrendeling met één combinatie. Alle sloten hebben een sleutel met dezelfde combinatie.

#### SPECIALE UITVOERINGEN EN ACCESSOIRES

- Sluithendels in andere afmetingen.
- Messing schroefdraadverlenging voor verlengde positionering van de hendel, alleen voor statorlengtes l1 = 25 en 30 mm (code 421137 C.PQ M5/58).



Drilling template



### CS.

Code	Beschrijving	D	H	l	l1	l2	h	⚖️
421411	CS.13-32-13	23	32	16	13	13	5	41
421413	CS.16-32-16	23	32	16	16	16	5	47
421415	CS.20-32-20	23	32	16	20	20	5	55
421417	CS.25-32-25	23	32	16	25	25	5	64
421419	CS.30-32-30	23	32	16	30	30	5	73
421431	CS.13-36-18	23	35,5	16	13	18	5	43
421433	CS.16-36-21	23	35,5	16	16	21	5	49
421435	CS.20-36-25	23	35,5	16	20	25	5	57
421437	CS.25-36-30	23	35,5	16	25	30	5	66
421439	CS.30-36-35	23	35,5	16	30	35	5	75

### CSU.

Code	Beschrijving	D	H	l	l1	l2	h	⚖️
421451	CSU.13-32-13	23	32	16	13	13	5	41
421453	CSU.16-32-16	23	32	16	16	16	5	47
421455	CSU.20-32-20	23	32	16	20	20	5	55
421457	CSU.25-32-25	23	32	16	25	25	5	64
421459	CSU.30-32-30	23	32	16	30	30	5	73
421471	CSU.13-36-18	23	35,5	16	13	18	5	43
421473	CSU.16-36-21	23	35,5	16	16	21	5	49
421475	CSU.20-36-25	23	35,5	16	20	25	5	57
421477	CSU.25-36-30	23	35,5	16	25	30	5	66
421479	CSU.30-36-35	23	35,5	16	30	35	5	75