

Verriegelungen mit Schlüssel

Schloss, Zink-Druckguss

VERRIEGELUNG

Zink-Druckguss, Messing beschichtet

GEHÄUSE

Verzinkte Zinklegierung.

FRONTPLATTE

nichtrostender Edelstahl

MUTTER

M19x1 in Messing

FLACHFEDERSCHEIBE

Stahl, verzinkt (nur für l₁=13 und 16 mm).

ZAHNSCHEIBE

Stahl, verzinkt

SCHLIESSRIEGEL

Stahl, verzinkt, 2,5 mm Dicke
Montage mit Sechskantmutter M6x0,75 für l₁=13, 16 und 18 mm.
Montage mit Schraube M5x5 für l₁=20 mm oder mit Schraube M5x8 für l₁=25 und 30 mm.

ZWEI SCHLÜSSEL

Messing, vernickelt, kann in den beiden Stellungen „offen“ und „geschlossen“ in 180°-Stellung abgezogen werden.

DREHWINKEL

180°.

STANDARDAUSFÜHRUNGEN

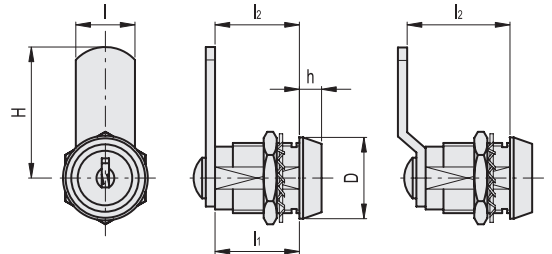
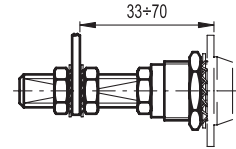
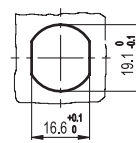
- **CS.:** Schloss mit 400 verschiedenen Kombinationen. Jedes Schloss hat einen eigenen Schlüssel mit einer anderen Kombination.
- **CSU.:** Schloss mit einer Kombination. Jedes Schloss hat einen Schlüssel mit gleicher Kombination.

SONDERAUSFÜHRUNGEN UND ZUBEHÖR

- Schließriegel in anderen Dimensionen
- Mit der Verlängerung C.PQ M5/58 (Code 421137) aus Messing kann der Schließriegel in größerem Abstand, nur für l₁ = 25 oder 30 mm, montiert werden.



Montagebohrung



CS.

Code	Artikelnummer	D	H	l	l ₁	l ₂	h	⚖
421411	CS.13-32-13	23	32	16	13	13	5	41
421413	CS.16-32-16	23	32	16	16	16	5	47
421415	CS.20-32-20	23	32	16	20	20	5	55
421417	CS.25-32-25	23	32	16	25	25	5	64
421419	CS.30-32-30	23	32	16	30	30	5	73
421431	CS.13-36-18	23	35,5	16	13	18	5	43
421433	CS.16-36-21	23	35,5	16	16	21	5	49
421435	CS.20-36-25	23	35,5	16	20	25	5	57
421437	CS.25-36-30	23	35,5	16	25	30	5	66
421439	CS.30-36-35	23	35,5	16	30	35	5	75

CSU.

Code	Artikelnummer	D	H	l	l ₁	l ₂	h	⚖
421451	CSU.13-32-13	23	32	16	13	13	5	41
421453	CSU.16-32-16	23	32	16	16	16	5	47
421455	CSU.20-32-20	23	32	16	20	20	5	55
421457	CSU.25-32-25	23	32	16	25	25	5	64
421459	CSU.30-32-30	23	32	16	30	30	5	73
421471	CSU.13-36-18	23	35,5	16	13	18	5	43
421473	CSU.16-36-21	23	35,5	16	16	21	5	49
421475	CSU.20-36-25	23	35,5	16	20	25	5	57
421477	CSU.25-36-30	23	35,5	16	25	30	5	66
421479	CSU.30-36-35	23	35,5	16	30	35	5	75