

Uitneembare scharnieren

SUPER-technopolymeer

MATERIAAL

SUPER-technopolymeer op basis van glasvezelversterkte polyamide (PA), zwarte kleur, matte afwerking.

ROTATIEPIN

Zelfsmerende technopolymeer op basis van glasvezelversterkte polyamide (PA), zwarte kleur.

STANDAARDUITVOERINGEN

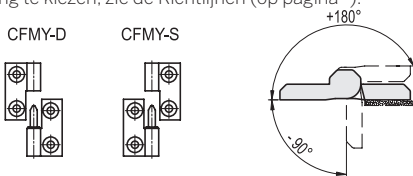
Doorvoergaten voor schroeven met verzonken kop.

- **CFMY-D:** rotatiepin op het rechter behuizingdeel van het scharnier.
- **CFMY-S:** rotatiepin op het linker behuizingdeel van het scharnier.

DRAAIHOEK (WAARDE BIJ BENADERING)

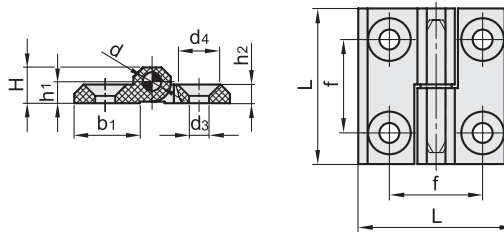
Max 270° (-90° en +180° waarbij 0° de toestand is waarin de twee onderling verbonden oppervlakken zich op hetzelfde vlak bevinden). Overschrijd de draaihoeklimiet niet om het scharniermechanisme niet te beschadigen.

Om het geschikte type en het juiste aantal scharnieren voor uw toepassing te kiezen, zie de Richtlijnen (op pagina -).



Weerstandstests	AXIALE SPANNING	RADIALE SPANNING	90° HOEKSPANNING
Beschrijving	Maximale statische belasting Sa [N]	Maximale statische belasting Sr [N]	Maximale statische belasting S90 [N]
CFMY.40	800	500	400
CFMY.50	1200	1100	700
CFMY.60	2050	1600	1250

De maximale statische belasting is de waarde waarboven het materiaal kan breken, waardoor de scharnierfunctionaliteit in het gedrang komt. Uiteraard moet op deze waarde een passende factor worden toegepast, afhankelijk van het belang en het veiligheidsniveau van de specifieke toepassing.



CFMY-D

Code	Beschrijving	L	f±0.25	H	h1	h2	b1	d	d3	d4	C# [Nm]	⚖️
425981	CFMY.40 SH-4-D	40	25	9	5.5	5	14	4	4.5	8.5	3	14
425971	CFMY.50 SH-6-D	50	30	11.5	6.5	6	18	6	6.5	12.5	5	27
425965	CFMY.60 SH-6-D	60	36	15	8.5	8	26	6	6.5	12.5	5	44
425961	CFMY.60-SH-8-D	60	36	15	8.5	8	26	8	8.5	16.5	5	41

CFMY-S

Code	Beschrijving	L	f±0.25	H	h1	h2	b1	d	d3	d4	C# [Nm]	⚖️
425982	CFMY.40 SH-4-S	40	25	9	5.5	5	14	4	4.5	8.5	3	14
425972	CFMY.50 SH-6-S	50	30	11.5	6.5	6	18	6	6.5	12.5	5	28
425966	CFMY.60 SH-6-S	60	36	15	8.5	8	26	6	6.5	12.5	5	44
425962	CFMY.60-SH-8-S	60	36	15	8.5	8	26	8	8.5	16.5	5	41

Aanbevolen aanhaalmoment voor montageschroeven.