

Kartelknoppen

Duroplast, eenvoudig te reinigen

MATERIAAL

Op fenol gebaseerde (PF) Duroplast.

STANDAARDUITVOERING

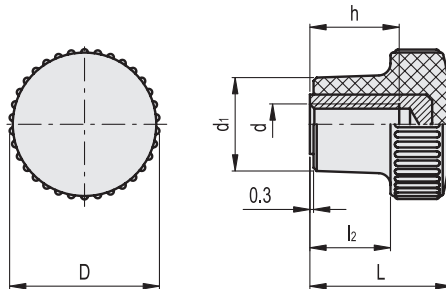
AISI 303 roestvrijstalen naaf, blind gat met schroefdraad.

EIGENSCHAPPEN EN TOEPASSING

B.259-CLEAN-knop is dankzij zijn witte kleur en glanzende afwerking bijzonder geschikt voor toepassingen op medische en ziekenhuisapparatuur en op voedselverwerkende machines waarvan de onderdelen om hygiënische redenen vaak moeten worden gereinigd. De dichte vorm zonder holtes voorkomt dat ongezonde resten worden afgezet.



ELESA Original design



STAINLESS STEEL

Code	Beschrijving	D	d6H	L	d1	l2	h	△
151102	B.259/20-SST-M6 CLEAN	21	M6	25	13	12	12	11
151112	B.259/25-SST-M8 CLEAN	26	M8	28	16	15	13	19
151123	B.259/30-SST-M10 CLEAN	31	M10	32	19	17	17	29