

Gummipuffer mit Flansch

doppeltwirkend, Gummi, Aluminium und Stahl

FLANSCHKÖRPER

Blau lackiertes Aluminium, emaille auf Nitrocellulosebasis RAL 5010.

GEWINDEBUCHSE

Stahl, schwarz lackiert.

SCHWINGUNGSDÄMPFER

Gummi (NBR)

Härte 30, 50, 60 Shore A ± 5 .

FUNKTIONEN UND ANWENDUNGEN

Werden im Allgemeinen zur Isolation starker Schwingungen eingesetzt; überall da, wo Zug- und Druckfestigkeit notwendig sind. Schwingungen können verursachen:

- Fehlfunktionen und Verringerung der Maschinen-Lebensdauer.
- Gesundheitsschäden;
- Lärmentwicklung.

Sie sind insbesondere geeignet für die Verwendung in Maschinenwerkzeugen, Pressen zur Formung von Kunststoffmaterialien, Spezialmaschinen und Stoßdämpfern.

Siehe Hochleistungs-Schwingungsdämpfer: Merkmale und Auswahlkriterien (siehe Seite -).

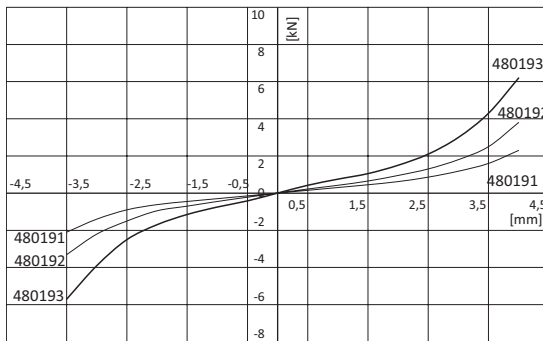
Die in den Diagrammen gezeigten Durchbiegungskurven wurden unter Verwendung von Durchschnittswerten durch statische Versuche ermittelt.

Die tatsächlichen Werte können um ca. $\pm 10\%$ von den Werten in der Grafik abweichen.



AVG-50

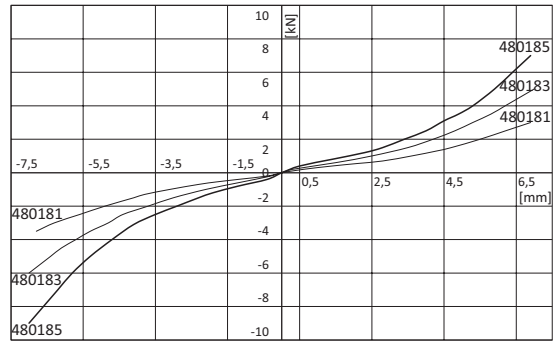
Kompression



Traction

AVG-75

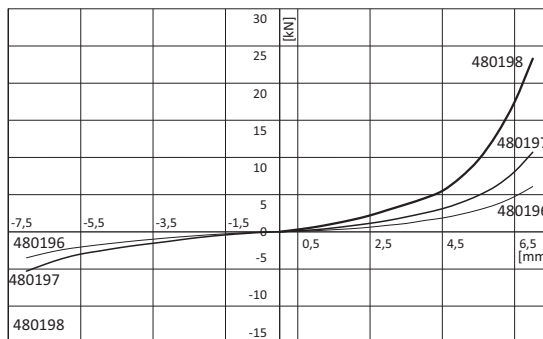
Kompression



Traction

AVG-90

Kompression



Traction

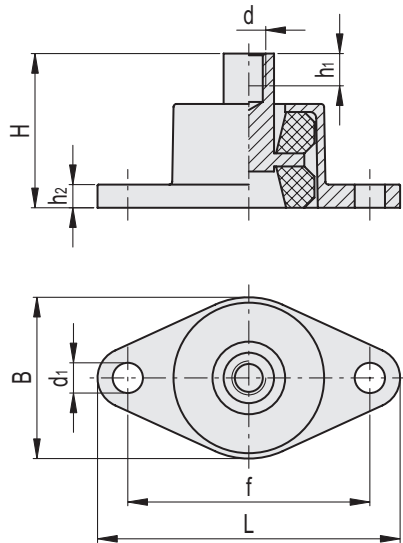
Artikelnummer	Statische Belastbarkeit				Axiale Haltekraft			
	Min. Last [N]	Max. Last [N]	Min. Ablenkung [mm]	Max. Ablenkung [mm]	Min. Last [N]	Max. Last [N]	Min. Ablenkung [mm]	Max. Ablenkung [mm]
AVG-50-30	300	1600	1	3.5	300	1400	1	3
AVG-50-50	450	2580	1	3.5	450	2200	1	3
AVG-50-60	750	4300	1	3.5	750	3900	1	3
AVG-75-30	400	2500	1	6	400	2700	1	6
AVG-75-50	600	4000	1	6	600	4500	1	6
AVG-75-60	800	5000	1	6	800	6500	1	6
AVG-90-30	140	4800	1	6.5	140	2900	1	6.5
AVG-90-50	240	8100	1	6.5	240	4400	1	6.5
AVG-90-60	500	17500	1	6.5	500	8800	1	6.5

Die Mindestlast ist der Wert, bei dessen Unterschreitung der Schwingungsdämpfer nicht in der Lage ist, die Schwingungen zu isolieren, da er dafür zu steif wäre.

Die Maximallast ist der Wert, bei dessen Überschreitung Störungen auftreten können, die die Funktionstüchtigkeit des Schwingungsdämpfers beeinträchtigen können.

Die Mindestableitung ist die Stauchung des schwingungsdämpfenden Trägers entsprechend der Mindestlast.

Die Maximalableitung ist die Stauchung des schwingungsdämpfenden Trägers entsprechend der Maximallast.



Code	Artikelnummer	B	L	H	d	d1	h1	h2	f	Shore A	⚖️
480191	AVG-50-30	70	114	50	M12	11	15	6	94	30	340
480192	AVG-50-50	70	114	50	M12	11	15	6	94	50	340
480193	AVG-50-60	70	114	50	M12	11	15	6	94	60	340
480181	AVG-75-30	80	150	75	M16	15	16	10	120	30	650
480183	AVG-75-50	80	150	75	M16	15	16	10	120	50	650
480185	AVG-75-60	80	150	75	M16	15	16	10	120	60	650
480196	AVG-90-30	110	168	90	M24	17	30	12	138	30	1600
480197	AVG-90-50	110	168	90	M24	17	30	12	138	50	1600
480198	AVG-90-60	110	168	90	M24	17	30	12	138	60	1600

