

New

Rastbolzen mit Betätigungshebel



DESIGNED
FOR ENGINEERING

Rastbolzen

Stahl / Edelstahl, mit Betätigungshebel,
mit Außengewinde

AUSFÜHRUNG

Form

- **B**: ohne Rastperre
- **C**: mit Rastperre

Kennzeichen

- **R**: Regelgewinde
- **F**: Feingewinde

Führung

- Stahl **ST**
verzinkt, blau passiviert
- Edelstahl 1.4305 **NI**

Raststift

Edelstahl 1.4305

Hebel

Kunststoff, Polyphthalamid (PPA)

- glasfaserverstärkt
- schwarz **SW**

Druckfeder

Edelstahl 1.4310



INFORMATION

Rastbolzen GN 823 mit Betätigungshebel arretieren z. B. Schlitten in Führungen. Das Einziehen des Raststifts erfolgt durch ein einfaches Drücken des Betätigungshebels.

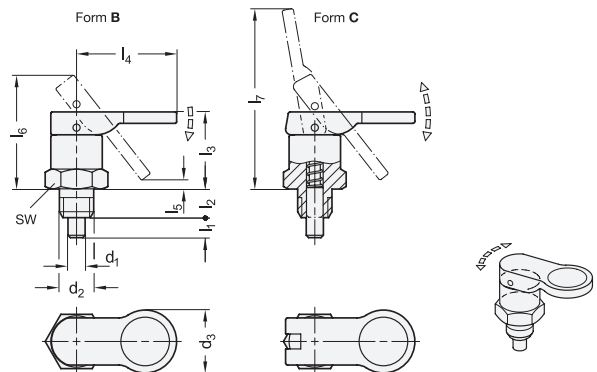
Die Form C ermöglicht zusätzlich ein Betätigen durch Ziehen sowie die Arretierung des Raststifts im eingezogenen Zustand (Rastperre).

TECHNISCHE INFORMATION

- Anwendungsbeispiele (siehe Seite 6)
- Bauartenübersicht Rastbolzen (siehe Hauptkatalog Seite A42)
- Angaben zur Belastbarkeit (siehe Hauptkatalog Seite 738)
- Metrisches ISO-Feingewinde DIN 13 (siehe Hauptkatalog Seite A19)
- ISO-Passungen (siehe Hauptkatalog Seite A21)
- Edelstahl-Eigenschaften (siehe Hauptkatalog Seite A26)

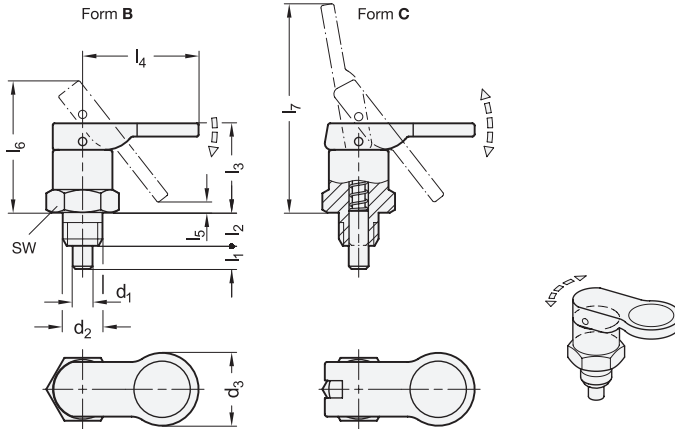
ZUBEHÖR

- GN 412.2 / GN 412.4 Positionierbuchsen (mit Bund) (siehe Hauptkatalog Seite 813)
- GN 412.3 / GN 412.5 Positionierbuchsen (mit Anlaufkegel) (siehe Hauptkatalog Seite 812)
- GN 609.5 Distanzringe (Edelstahl) (siehe Hauptkatalog Seite 810)
- GN 412.1 Haltestücke (Zink-Druckguss) (siehe Hauptkatalog Seite 814)
- GN 612.1 Haltestücke (Stahl) (siehe Hauptkatalog Seite 815)
- GN 909 / GN 909.5 Niedrige Sechskantmuttern (siehe Hauptkatalog Seite 809)



GN 823-ST-B

Artikelnummer	d1 Stift h9 Bohrung +0.08/+0.03	l1	d2	d3	l2	l3	l4	l5 ≈	l6 ≈	sw	⚖
GN 823-4-5-B-R-ST-SW	4	5	M10	17	8	20	26	2	30	15	26
GN 823-4-5-B-F-ST-SW	4	5	M10 x 1	17	8	20	26	2	30	15	26
GN 823-5-5-B-R-ST-SW	5	5	M10	17	8	20	26	2	30	15	26
GN 823-5-5-B-F-ST-SW	5	5	M10 x 1	17	8	20	26	2	30	15	26
GN 823-6-7-B-R-ST-SW	6	7	M12	22	10	27	35	3	40	19	53
GN 823-6-7-B-F-ST-SW	6	7	M12 x 1.5	22	10	27	35	3	40	19	53
GN 823-7-7-B-R-ST-SW	7	7	M12	22	10	27	35	3	40	19	54
GN 823-7-7-B-F-ST-SW	7	7	M12 x 1.5	22	10	27	35	3	40	19	54
GN 823-8-10-B-R-ST-SW	8	10	M16	26	12	33	43	3	51	22	96
GN 823-8-10-B-F-ST-SW	8	10	M16 x 1.5	26	12	33	43	3	51	22	96
GN 823-10-10-B-R-ST-SW	10	10	M16	26	12	33	43	3	51	22	97
GN 823-10-10-B-F-ST-SW	10	10	M16 x 1.5	26	12	33	43	3	51	22	97



GN 823-ST-C

Artikelnummer	d1 Stift h9 Bohrung +0.08/+0.03	l1	d2	d3	l2	l3	l4	l5 ≈	l6 ≈	l7 ≈	sw	⚖
GN 823-4-5-C-R-ST-SW	4	5	M10	17	8	20	26	2	30	47	15	26
GN 823-4-5-C-F-ST-SW	4	5	M10 x 1	17	8	20	26	2	30	47	15	26
GN 823-5-5-C-R-ST-SW	5	5	M10	17	8	20	26	2	30	47	15	26
GN 823-5-5-C-F-ST-SW	5	5	M10 x 1	17	8	20	26	2	30	47	15	26
GN 823-6-7-C-R-ST-SW	6	7	M12	22	10	27	35	3	40	63	19	53
GN 823-6-7-C-F-ST-SW	6	7	M12 x 1.5	22	10	27	35	3	40	63	19	53
GN 823-7-7-C-R-ST-SW	7	7	M12	22	10	27	35	3	40	63	19	54
GN 823-7-7-C-F-ST-SW	7	7	M12 x 1.5	22	10	27	35	3	40	63	19	54
GN 823-8-10-C-R-ST-SW	8	10	M16	26	12	33	43	3	51	78	22	96
GN 823-8-10-C-F-ST-SW	8	10	M16 x 1.5	26	12	33	43	3	51	78	22	96
GN 823-10-10-C-R-ST-SW	10	10	M16	26	12	33	43	3	51	78	22	98
GN 823-10-10-C-F-ST-SW	10	10	M16 x 1.5	26	12	33	43	3	51	78	22	98

GN 823-NI-B

STAINLESS STEEL

Artikelnummer	d1 Stift h9 Bohrung +0.08/+0.03	l1	d2	d3	l2	l3	l4	l5 ≈	l6 ≈	sw	⚖
GN 823-4-5-B-R-NI-SW	4	5	M10	17	8	20	26	2	30	15	27
GN 823-4-5-B-F-NI-SW	4	5	M10 x 1	17	8	20	26	2	30	15	27
GN 823-5-5-B-R-NI-SW	5	5	M10	17	8	20	26	2	30	15	27
GN 823-5-5-B-F-NI-SW	5	5	M10 x 1	17	8	20	26	2	30	15	27
GN 823-6-7-B-R-NI-SW	6	7	M12	22	10	27	35	3	40	19	54
GN 823-6-7-B-F-NI-SW	6	7	M12 x 1.5	22	10	27	35	3	40	19	54
GN 823-7-7-B-R-NI-SW	7	7	M12	22	10	27	35	3	40	19	55
GN 823-7-7-B-F-NI-SW	7	7	M12 x 1.5	22	10	27	35	3	40	19	55
GN 823-8-10-B-R-NI-SW	8	10	M16	26	12	33	43	3	51	22	96
GN 823-8-10-B-F-NI-SW	8	10	M16 x 1.5	26	12	33	43	3	51	22	96
GN 823-10-10-B-R-NI-SW	10	10	M16	26	12	33	43	3	51	22	98
GN 823-10-10-B-F-NI-SW	10	10	M16 x 1.5	26	12	33	43	3	51	22	98

GN 823-NI-C

STAINLESS STEEL

Artikelnummer	d1 Stift h9 Bohrung +0.08/+0.03	l1	d2	d3	l2	l3	l4	l5 ≈	l6 ≈	l7 ≈	sw	⚖
GN 823-4-5-C-R-NI-SW	4	5	M10	17	8	20	26	2	30	47	15	27
GN 823-4-5-C-F-NI-SW	4	5	M10 x 1	17	8	20	26	2	30	47	15	27
GN 823-5-5-C-R-NI-SW	5	5	M10	17	8	20	26	2	30	47	15	27
GN 823-5-5-C-F-NI-SW	5	5	M10 x 1	17	8	20	26	2	30	47	15	27
GN 823-6-7-C-R-NI-SW	6	7	M12	22	10	27	35	3	40	63	19	54
GN 823-6-7-C-F-NI-SW	6	7	M12 x 1.5	22	10	27	35	3	40	63	19	54
GN 823-7-7-C-R-NI-SW	7	7	M12	22	10	27	35	3	40	63	19	55
GN 823-7-7-C-F-NI-SW	7	7	M12 x 1.5	22	10	27	35	3	40	63	19	55
GN 823-8-10-C-R-NI-SW	8	10	M16	26	12	33	43	3	51	78	22	97
GN 823-8-10-C-F-NI-SW	8	10	M16 x 1.5	26	12	33	43	3	51	78	22	97
GN 823-10-10-C-R-NI-SW	10	10	M16	26	12	33	43	3	51	78	22	99
GN 823-10-10-C-F-NI-SW	10	10	M16 x 1.5	26	12	33	43	3	51	78	22	99

Rastbolzen

Edelstahl, mit Betätigungshebel,
mit Anschraubflansch

AUSFÜHRUNG

Form

- **B**: ohne Rastperre
- **C**: mit Rastperre

Kennzeichen

- **B**: drehbar
- **BP**: Verdrehsicherung parallel
- **BR**: Verdrehsicherung rechtwinklig

Führung

Edelstahl 1.4301 NI

Raststift

Edelstahl 1.4305

Hebel

- Kunststoff, Polyphthalamid (PPA)
- glasfaserverstärkt
- schwarz **SW**

Druckfeder

Edelstahl 1.4310



INFORMATION

Rastbolzen GN 823 mit Betätigungshebel arretieren z. B. Schlitten in Führungen. Das Einziehen des Raststifts erfolgt durch ein einfaches Drücken des Betätigungshebels.

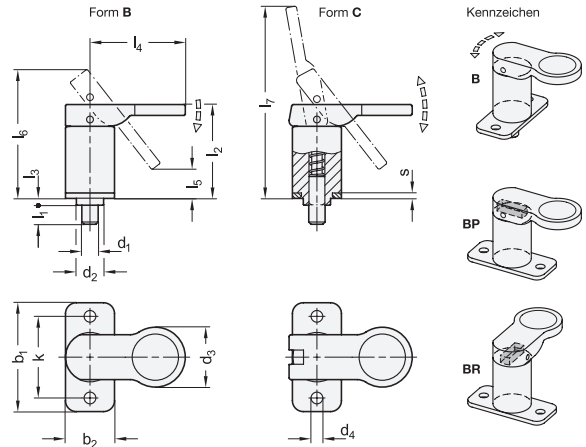
Die Form C ermöglicht zusätzlich ein Betätigen durch Ziehen sowie die Arretierung des Raststifts im eingezogenen Zustand (Rastperre).

ZUBEHÖR

- GN 412.2 / GN 412.4 Positionierbuchsen (mit Bund) (siehe Hauptkatalog Seite 813)
- GN 412.3 / GN 412.5 Positionierbuchsen (mit Anlaufkegel) siehe Hauptkatalog Seite 812)

TECHNISCHE INFORMATION

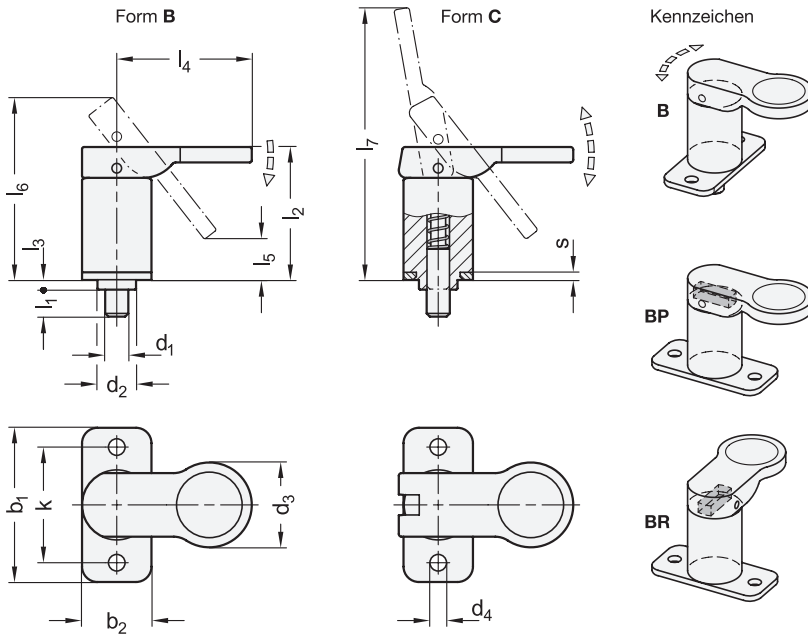
- Anwendungsbeispiele (siehe Seite 6)
- Bauartenübersicht Rastbolzen (siehe Hauptkatalog Seite A42)
- Angaben zur Belastbarkeit (siehe Hauptkatalog Seite 738)
- ISO-Passungen (siehe Hauptkatalog Seite A21)
- Edelstahl-Eigenschaften (siehe Hauptkatalog Seite A26)



GN 823-F-NI-B

STAINLESS STEEL

Artikelnummer	d1 Stift h9 Bohrung +0.08/+0.03	l1	b1	b2	d2 -0.05/-0.1	d3	d4	k	l2	l3	l4	l5 ≈	l6 ≈	s	⚖
GN 823-4-5-B-B-NI-SW	4	5	35	15	8	17	4.3	25	26	2	26	8	36	2	36
GN 823-4-5-B-BP-NI-SW	4	5	35	15	8	17	4.3	25	26	2	26	8	36	2	36
GN 823-4-5-B-BR-NI-SW	4	5	35	15	8	17	4.3	25	26	2	26	8	36	2	36
GN 823-5-5-B-B-NI-SW	5	5	35	15	8	17	4.3	25	26	2	26	8	36	2	36
GN 823-5-5-B-BP-NI-SW	5	5	35	15	8	17	4.3	25	26	2	26	8	36	2	37
GN 823-5-5-B-BR-NI-SW	5	5	35	15	8	17	4.3	25	26	2	26	8	36	2	37
GN 823-6-7-B-B-NI-SW	6	7	40	18	10	22	4.3	30	34.5	2.5	35	10	48	2	67
GN 823-6-7-B-BP-NI-SW	6	7	40	18	10	22	4.3	30	34.5	2.5	35	10	48	2	68
GN 823-6-7-B-BR-NI-SW	6	7	40	18	10	22	4.3	30	34.5	2.5	35	10	48	2	68
GN 823-7-7-B-B-NI-SW	7	7	40	18	10	22	4.3	30	34.5	2.5	35	10	48	3	67
GN 823-7-7-B-BP-NI-SW	7	7	40	18	10	22	4.3	30	34.5	2.5	35	10	48	3	69
GN 823-7-7-B-BR-NI-SW	7	7	40	18	10	22	4.3	30	34.5	2.5	35	10	48	3	69
GN 823-8-10-B-B-NI-SW	8	10	50	23	14	26	4.3	38	42.5	2.5	43	13	60	3	125
GN 823-8-10-B-BP-NI-SW	8	10	50	23	14	26	4.3	38	42.5	2.5	43	13	60	3	127
GN 823-8-10-B-BR-NI-SW	8	10	50	23	14	26	4.3	38	42.5	2.5	43	13	60	3	127
GN 823-10-10-B-B-NI-SW	10	10	50	23	14	26	4.3	38	42.5	2.5	43	13	60	3	125
GN 823-10-10-B-BP-NI-SW	10	10	50	23	14	26	4.3	38	42.5	2.5	43	13	60	3	129
GN 823-10-10-B-BR-NI-SW	10	10	50	23	14	26	4.3	38	42.5	2.5	43	13	60	3	129

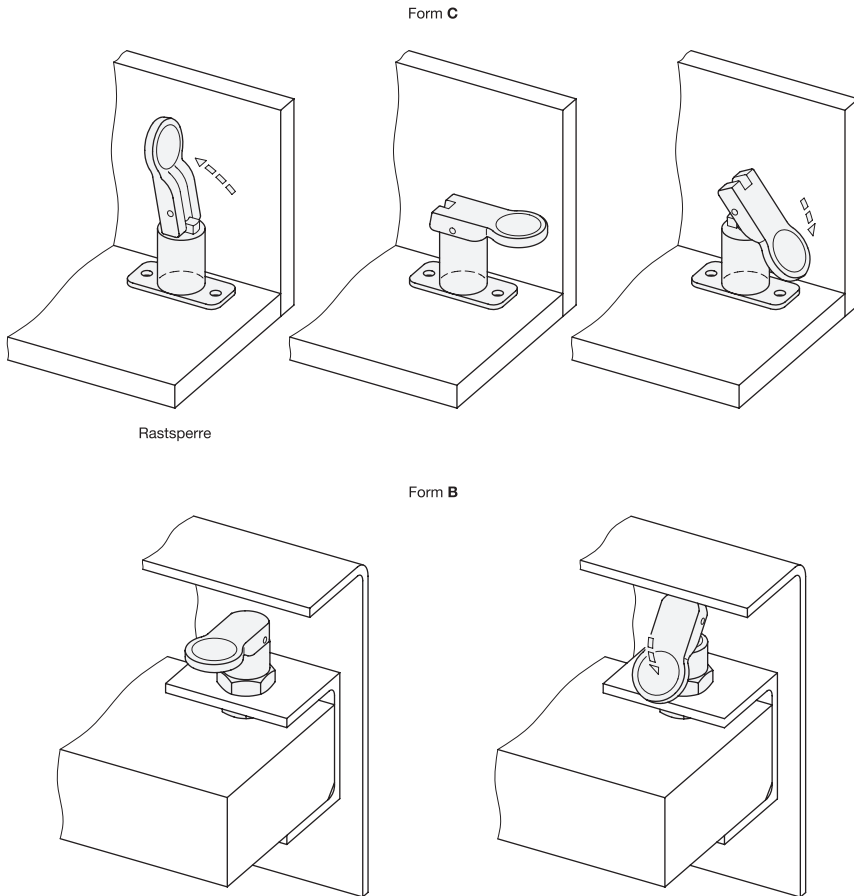


GN 823-F-NI-C

STAINLESS STEEL

Artikelnummer	d1 Stift h9 Bohrung +0.08/+0.03	l1	b1	b2	d2 -0.05/-0.1	d3	d4	k	l2	l3	l4	l5 ≈	l6 ≈	l7 ≈	s	⚖
GN 823-4-5-C-B-NI-SW	4	5	35	15	8	17	4.3	25	26	2	26	8	36	53	2	36
GN 823-4-5-C-BP-NI-SW	4	5	35	15	8	17	4.3	25	26	2	26	8	36	53	2	36
GN 823-4-5-C-BR-NI-SW	4	5	35	15	8	17	4.3	25	26	2	26	8	36	53	2	36
GN 823-5-5-C-B-NI-SW	5	5	35	15	8	17	4.3	25	26	2	26	8	36	53	2	36
GN 823-5-5-C-BP-NI-SW	5	5	35	15	8	17	4.3	25	26	2	26	8	36	53	2	36
GN 823-5-5-C-BR-NI-SW	5	5	35	15	8	17	4.3	25	26	2	26	8	36	53	2	36
GN 823-6-7-C-B-NI-SW	6	7	40	18	10	22	4.3	30	34.5	2.5	35	10	48	71	2	67
GN 823-6-7-C-BP-NI-SW	6	7	40	18	10	22	4.3	30	34.5	2.5	35	10	48	71	2	68
GN 823-6-7-C-BR-NI-SW	6	7	40	18	10	22	4.3	30	34.5	2.5	35	10	48	71	2	68
GN 823-7-7-C-B-NI-SW	7	7	40	18	10	22	4.3	30	34.5	2.5	35	10	48	71	3	67
GN 823-7-7-C-BP-NI-SW	7	7	40	18	10	22	4.3	30	34.5	2.5	35	10	48	71	3	69
GN 823-7-7-C-BR-NI-SW	7	7	40	18	10	22	4.3	30	34.5	2.5	35	10	48	71	3	69
GN 823-8-10-C-B-NI-SW	8	10	50	23	14	26	4.3	38	42.5	2.5	43	13	60	88	3	126
GN 823-8-10-C-BP-NI-SW	8	10	50	23	14	26	4.3	38	42.5	2.5	43	13	60	88	3	128
GN 823-8-10-C-BR-NI-SW	8	10	50	23	14	26	4.3	38	42.5	2.5	43	13	60	88	3	128
GN 823-10-10-C-B-NI-SW	10	10	50	23	14	26	4.3	38	42.5	2.5	43	13	60	88	3	128
GN 823-10-10-C-BP-NI-SW	10	10	50	23	14	26	4.3	38	42.5	2.5	43	13	60	88	3	131
GN 823-10-10-C-BR-NI-SW	10	10	50	23	14	26	4.3	38	42.5	2.5	43	13	60	88	3	131

Anwendungsbeispiele



zum Video!

COPYRIGHT © 2026

Sämtliche Rechte an diesem Katalog liegen bei
Elesa S.p.A und OTTO GANTER GmbH & Co. KG

Der Nachdruck, auch auszugsweise, ist ohne
vorherige Genehmigung der beiden oben
genannten Firmen, nicht gestattet.



Mehr Informationen auf [elesa-ganter.at](https://www.elesa-ganter.at)

ELESA+GANTER AUSTRIA GMBH
Franz Schubert-Straße 7
2345 Brunn am Gebirge
Österreich
+43 2236 379 900
verkauf@elesa-ganter.at
[elesa-ganter.at](https://www.elesa-ganter.at)



DESIGNED
FOR ENGINEERING